



ԼՂ-ից բռնի տեղահանված ընտանիքների բնակապահովման ծրագրի  
60-ՔՄ ՄԱԿԵՐԵՍՈՎ ԲՆԱԿԵԼԻ ՏԱՆ ԿԱՌՈՒՑՄԱՆ ՆԱԽԱԳԻԾ  
ԱՇԽԱՏԱՆՔԱՅԻՆ ՆԱԽԱԳԻԾ



ՊԱՏՎԻՐԱՏՈՒ՝ ՀՀ ՔԱՂԱՔԱՇԻՆՈՒԹՅԱՆ ԿՈՄԻՏԵ

ԿԱՏԱՐՈՂ՝ "ՎԻԼԼԱՇԻՆ" ՍՊԸ

---

ԱՇԽԱՏԱՆՔԱՅԻՆ ՆԱԽԱԳԻԾ

---

60 ՔՄ ՄԱԿԵՐԵՍՈՎ ԲՆԱԿԵԼԻ ՏԱՆ ԿԱՌՈՒՑՄԱՆ ՆԱԽԱԳԻԾ

---

օբյեկտի անվանումը

հաստիք

ՃԱՐՏԱՐԱՊԵՏԱՇԻՆԱՐԱՐԱԿԱՆ ՄԱՍ

---

գիրք

1

---

ԲԱՅԱՏՐԱԳԻՐ

ԳԾԱԳՐԵՐԻ ՑԱՆԿ

h/h	ԱՆՎԱՆՈՒՄ	ԹԵՐԹ
1.	ԲԱՅԱՏՐԱԳԻՐ	1.
2.	ԱՇԽԱՏԱՆՔՆԵՐԻ ԿԱԶՄԱԿԵՐՊՈՒՄ	2.
3.	ԺԱՄԱՆԱԿԱՑՈՒՅՑ	3.
4.	ՃՈՊԱՆԱՍԱՐՔԵՐ	4.
5.	ՃՈՊԱՆՍԱՆ ԵՂԱՆԱԿՆԵՐ	5.
6.	ԱՇԽԱՏԱՆՔՆԵՐԻ ԸՆԴՈՒՆՈՒՄ	6.
7.	ՀԱՏԱԿԱԳԻԾ	7.
8.	ԿԱՀԱՎՈՐՄԱՆ ՀԱՏԱԿԱԳԻԾ	8.
9.	ԿՏՐՎԱԾՔ Ա - Ա	9.
10.	ՃԱԿԱՏ 1- 5	10.
11.	ՃԱԿԱՏ 5- 1	11.
12.	ՃԱԿԱՏՆԵՐ Ա- Գ , Գ - Ա	12.
13.	ՏԱՆԻՔԻ ՀԱՏԱԿԱԳԻԾ	13.
14.	ԴՌՆԵՐԻ, ՊԱՏՈՒՀԱՆՆԵՐԻ ՍԱՍՆԱԳԻՐ	14.
15.	ՀԱՏԱԿՆԵՐԻ ՍԱՍՆԱԳԻՐ	15.
16.	ՀԻՄՔԵՐԻ ՀԱՏԱԿԱԳԻԾ	16.
17.	ՀԻՄՔԵՐԻ ՀԱՆԳՈՒՅՑՆԵՐ	17.
18.	ՀԻՄՔԵՐԻ ՀԱՆԳՈՒՅՑՆԵՐ	18.
19.	ՊԱՏԵՐԻ ՀԱՆԳՈՒՅՑՆԵՐ	19.
20.	ՊԱՏԵՐԻ ՍԱԿՆԻՇԱՎՈՐՄԱՆ ՍԽԵՍԱ	20.
21.	ԵՐԿԱՅՆԱԿԱՆ ՊԱՏԵՐԻ ՓՈՎԱԾՔՆԵՐ	21.
22.	ԼԱՅՆԱԿԱՆ ՊԱՏԵՐԻ ՓՈՎԱԾՔՆԵՐ	22.
23.	ԾԱԾԿԻ ՍԱԿՆԻՇԱՎՈՐՄԱՆ ՍԽԵՍԱ	23.
24.	ԾԱԾԿԻ ՖԵՐՄԱՆԵՐ	24.
25.	ԿԱՎԱՐԱՍԱԾԻ ՀԱՏԱԿԱԳԻԾ	25.
26.	ԷԼԵԿՏՐԱՏԵԽՆԻԿ. ՍԱՍ ԸՆԴ. ՏՎՅԱԼՆԵՐ	26.
27.	ԷԼԵԿՏՐԱՍՏԱՎԱՐԱՐՄԱՆ ՀԱՏԱԿԱԳԻԾ	27.
28.	ԶԿ ՍԱՍԻ ԸՆԴ. ՏՎՅԱԼՆԵՐ	28.
29.	Զ Կ ՀԱՏԱԿԱԳԻԾ	29.

ՍՈՒՅՆ ՆԱԽԱԳԻԾԸ ՄՇԱԿՎԵԼ Է ՀԱՄԱՁԱՅՆ ՏՐՎԱԾ ՏԵԽՆԻԿԱԿԱՆ ԱՌԱՋԱԳՐԱՆՔԻ ՊԱՀԱՆՁՆԵՐԻ: ՆԱԽԱԳԾՎԱԾ ԲՆԱԿԵԼԻ ՏՈՒՆԸ ԻՐԵՆԻՑ ՆԵՐԿԱՅԱՑՆՈՒՄ Է ՄԵԿ ՀԱՐԿԱՆԻ ԿԱՌՈՒՅՑ ՈՐՆ ՈՒՆԻ ԵՐԿՈՒ ՆՆՁԱՍԵՆՅԱԿ, ՀՅՈՒՐԱՍԵՆՅԱԿ, ԽՈՀԱՆՈՑ, ՍԱՆ. ՀԱՆԳՈՒՅՑ, ՄԻՋԱՆՅՔ, ՄՈՒՏՔԻ ԴԻՄԱՅ՝ ԱՍՏԻՃԱՆՆԵՐՈՎՀԱՐԹԱԿ ԵՎ ԹԵՔԱՀԱՐԹԱԿ: ԲՆԱԿԵԼԻ ՏԱՆ ԿՈՆՍՏՐՈՒԿՏԻՎ ՀԱՄԱԿԱՐԳԸ ԸՆՏՐՎԱԾ Է ՈՐՊԵՍ ԿԱՐԿԱՍՍԱՅԻՆ ՇԻՆՈՒԹՅՈՒՆ ՄԵՏԱՂԱԿԱՆ ԹԵԹԵՎ ՊՐՈՖԻԼՆԵՐԻՑ, ԻՆՉԸ ԱՊԱՀՈՎՈՒՄ Է ՇԻՆՈՒԹՅԱՆ ՏԱՐԱԾԱԿԱՆ ԱՍՐՈՒԹՅՈՒՆԸ , ԿԱՅՈՒՆՈՒԹՅՈՒՆԸ: ԱՐՏԱՔԻՆ ՊԱՏԵՐԻ ԸՆԴՀԱՆՈՒՐ ՀԱՍՏՈՒԹՅՈՒՆԸ ԿԱԶՄՈՒՄ Է 170 ՄՄ, ԱՅՆ ԿԱԶՄՎԱԾ Է . ԳԻՊԱՍԱՏՎԱՐԱԹՈՒՂԹ 12.5 ՄՄ . ԳՈԼՈՐՇԱՄԵԿՈՒՄԻՉ . ՋԵՐՄԱՁԱՅՆԱՄԵԿՈՒՄԻՉ . ՄԵՏԱՂԱԿԱՆ ԿԱՐԿԱՍ՝ ՍԱՌՆԱՃԿՎԱԾ ՊՈՂՊԱՏԵ ԲԱՐԱԿԱՊԱՏ ՏՐԱՍԱՆՆԵՐԻՑ /ՍՃՊԱՏ/ .ԳՈԼՈՐՇԱՄԵԿՈՒՄԻՉ . ՕՍՊ ՊԱՆԵԼ . ՊԵՆՈՊԼԵՔՍ . ԵՐԵՍԱՊԱՏՍԱՆ ՆՅՈՒԹ ԵՐԵՍԱՊԱՏՍԱՆ ՀԱՄԱՐ ԿԱՐՈՂ Է ՕԳՏԱԳՈՐԾՎԵԼ ՎԻՆԻԼԱՅԻՆ ՍԱՅԴԻՆԳ, ՄԵՏԱՂԱԿԱՆ ՊՐՈՖԻԼԱՎՈՐ ԹԻԹԵՂ, ՍՎԱՂ, ՆԵՐԿ, ՓԱՅՏԱՆՅՈՒԹ, ԲՆԱԿԱՆ ԵՎ ԱՐՀԵՍՏԱԿԱՆ ՔԱՐ ԵՎ ԱՅԼՆ: ՄԻՋՆԱՊԱՏԵՐԸ ՊԱՏՐԱՍՏՎՈՒՄ ԵՆ ԹԵԹԵՎ ՄԵՏԱՂԱԿԱՆ ԿԱՐԿԱՍԻՑ / ՍՃՊԱՏ/, ՈՒՆԵՆ ՁԱՅՆԱ ԵՎ ՋԵՐՄԱ ՄԵԿՈՒՄԻՉ ՇԵՐՏԵՐ, ԵՐԿՈՒ ԿՈՂՄԻՑ ԵՐԵՍԱՊԱՏՎՈՒՄ ԵՆ ԳԻՊԱՍԱԿԱՐՏՈՆՈՎ, ԸՆԴՀԱՆՈՒՐ ՀԱՍՏՈՒԹՅՈՒՆԸ ԿԱԶՄՈՒՄ Է 120 ՄՄ ԱՌԱՍՏԱՂԸ ՊԱՏՐԱՍՏՎՈՒՄ Է ՈՐՊԵՍ ԿԱՆՈՎԻ ԱՌԱՍՏԱՂ ՄԵՏԱՂԱԿԱՆ ՍՃՊԱՏ ՖԵՐՄԱՆՆԵՐԻՑ ԿԱՆՎԱԾ , ԱՅՆ ԿԱԶՄՎԱԾ Է ՋԵՐՄԱՁԱՅՆԱՄԵԿՈՒՄԻՉԻՑ, ԳՈԼՈՐՇԱՄԵԿՈՒՄԻՉԻՑ, ԳԻՊԱՍԱՏՎԱՐԱԹՈՒՂԹ ԿԱՍ ԱՅԼ ԵՐԵՍԱՊԱՏՍԱՆ ՆՅՈՒԹԵՐԻՑ ՏԱՆԻՔԻ ԾԱԾԿՈՒՅԹԻ ՀԱՄԱՐ ՀՆԱՐԱՎՈՐ Է ՕԳՏԱԳՈՐԾԵԼ ՑԱՆԿԱՑԱԾ ՏԱՆԻՔԱՅԻՆ ՆՅՈՒԹ՝ ԳՈՒՆԱՎՈՐ ԿԱՍ ՑԻՆԿԱՊԱՏ ՊՐՈՖԻԼԱՎՈՐ ԹԻԹԵՂ, ՄԵՏԱՂԱԿՂՄԻՆԴԻ, ՏԵԳՈԼԱ, ԵՎ ԱՅԼՆ: ՀԱՏԱԿԻ ԵՐԵՍԱՊԱՏՍԱՆ ՀԱՄԱՐ ՀՆԱՐԱՎՈՐ Է ՕԳՏԱԳՈՐԾԵԼ ՄԱՆՐԱՀԱՏԱԿ, ԼԱՄԻՆԱՏ, ՎԻՆԻԼԱՅԻՆ ՀԱՏԱԿ, ԿԵՐԱՄՈԳՐԱՆԻՏ, ՄԵՏԼԱԽ ԵՎ ԱՅԼՆ: ՊԱՏՈՒՀԱՆՆԵՐԸ , ԴՌՆԵՐԸ ԿԱՐՈՂ ԵՆ ԼԻՆԵԼ ԱԼՅՈՒՄԻՆԵ, ՄԵՏԱՂԱՊԼԱՍՏ ԳՐՈՖԻԼՆԵՐՈՎ, ՓԱՅՏԵ ԵՎ ԱՅԼ:

թերթ	ալբոմ	նախագծի ամվանումը		նախագծի	պատվեր
		60 ՔՄ ՄԱԿԵՐԵՍՈՎ ԲՆԱԿԵԼԻ ՏԱՆ	ԿԱՌՈՒՅՄԱՆ ՆԱԽԱԳԻԾ	ՃՇ	մաս N
թերթեր	մասշտաբ	օբյեկտի ամվանումը		ՍՊԸ տնօրեն	
		ԲՆԱԿԵԼԻ ՏՈՒՆ		ճարտարագետ	
		թերթերի ամվանումը			
		ԲԱՅԱՏՐԱԳԻՐ			

# ԱՇԽԱՏԱՆՔՆԵՐԻ ԿԱԶՄԱԿԵՊՄԱՆ ԲԱՅԱՏՐԱԳԻՐ

## 1. ԸՆԳՀԱՆՈՒՐ ԳՐՈՒՅԹՆԵՐ

Սույն նախագիծը մշակված է 60 քմ մակերեսով բնակելի տան կառուցման աշխատանքների կազմակերպման համար, որը հնարավոր է կառուցել ՀՀ տարածքում: Աշխատանքների կազմակերպման նախագծի կատարման հիմքում ընկած են հետևյալ դրույթները

- աշխատանքների իրականացում առանձին աշխատանքների համար օգտագործելով մասնագիտացված ենթակապալառու կազմակերպությունների ներգրավվածությունը
- շին. մոնտաժային և բարձր մասնագիտական աշխատանքների մաքսիմալ մեքենայացում
- շինարարության ապահովում ջրով, էլ. հոսանքով և այլն

## 2. ՇԻՆ. ՀՐԱՊԱՐԱԿԻ ԲՆՈՒԹԱԳԻՐ ԸՍՏ ՏԵՂԱՆՔԻ ԵՎ ՇԻՆԱՐԱՐՈՒԹՅԱՆ ՊԱՅՄԱՆՆԵՐԻ

Աղբավայրը գտնվում է շին հրապարակից 10 կմ հեռավորությամբ: Ճանապարհային ապահովվածությունը իրականացվում է ներթափանցող փողոցներով: Բոլոր հրապարակից ճանապարհները գործում են և պիտանի են շինարարական մեքենաների ազատ տեղափոխման համար: Շինանյութերի մատակարարումը իրականացվում է հետևյալ կերպ. ավազը, խիճը - տեղական հանքերից, բետոնը - տեղական բետոնարտադրող գործարաններից, մետաղական և ե/ք կոնստրուկցիաները համապատասխան գործարաններից: Շին. հրապարակում գտնվող ճանապարհի եզրից մինչև կառուցվող շինությունը ընկած հեռավորությունը պետք է լինի 0.8 մ -ից ոչ պակաս, իսկ փոստրակներից՝ 1.5 մ -ից ոչ պակաս:

## 3. ՇԻՆ. ՄՈՆՏԱԺԱՅԻՆ ԱՇԽԱՏԱՆՔՆԵՐԻ ԻՐԱԿԱՆԱՑՄԱՆ ԿԱՐԳԸ

Շին. մոնտաժային աշխատանքները անհրաժեշտ է իրականացնել սույն նախագծին, ՀՀ -ում գործող շինարարական նորմերին համապատասխան **ԱՐԳԵԼՎՈՒՄ Է** սկսել որևէ շինարարական պրոցես առանց նախորդ շին. պրոցեսի ընդունման համապատասխան ծածկված ակտի կազմանը ու հաստատմանը դրանք են.

- շին հրապարակի ընդունման ակտ պատվիրատուից
- նախապատրաստական աշխատանքների ընդունման ակտ
- օբյեկտի և գեոդեզիական ցանցի կապման ակտ
- շեքի առանցքների տեղակայման ակտ
- փոստրակների և խրամուղիների ընդունման ակտ
- հիմքերի հիդրոմեկուսացման ընդունման ակտ
- ստորգետնյա կոմունիկացիաների ընդունման ակտեր
- վերգետնյա ե/ք կոնստրուկցիաների ամրանային կարկասների, կաղապարի պատրաստման, բետոնացման ակտեր /ըստ հարկերի /

ՇԻՆ. ՀՐԱՊԱՐԱԿԻ ՆԱԽԱՊԱՏՐԱՍՏՈՒՄԸ  
Շինարարական հրապարակի նախապատրաստման աշխատանքները ներառում են.

- ժամանակավոր ցանկապատի տեղադրում 2 մ բարձրությամբ, համաձայն ГОСТ 23407-78
- շին նյութերի պահեստավորման և պահպանման համար նախատեսված հարթակների պատրաստում
- շին. մեքենաների և մեխանիզմների տեղաշարժման համար նախատեսվող ճանապարհների ստեղծում
- օբյեկտի ապահովում հակահրդեհային միջոցներով՝ հակահրդեհային վահան, կրակմարիչներ , տարիանման հատակագծերի փակցում և այլն
- զգուշացնող և արգելող նշանների, ցուցանակների և գրությունների տեղակայում
- շինարարության կոմպլեկտավորում բանվորներով, մեքենաներով, մեխանիզմներով
- աշխատողների համար սանիտարահիգիենիկ պահանջների ապահովում:

Շին. մոնտաժային աշխատանքների իրականացման տեխնոլոգիական հերթականությունը կազմված են 2 մասից՝ նախապատրաստական և հիմնական, Սինչև շինարարության հիմնական մասին անցնելը անհրաժեշտ է իրականացնել հետևյալ նախապատրաստական աշխատանքները.

- Ընդունել շինարարական տարածքը
- կատարել օբյեկտի և ինժեներական կոմունիկացիաների համապատասխան նշահարումներ
- իրականացնել ինժ. կոմունիկացիաների ժամանակավոր գծերի պատրաստման աշխատանքներ
- իրականացնել ցանկապատ, որը կարգելի կողմնակի անձանց մուտքը շին հրապարակ
- տեղադրել զգուշացման նշաններ, լուսարձակներ և այլն

Շինարարության հիմնական մասը ներառում են նախագծով տրված բոլոր շինմոնտաժային և վերանորոգման աշխատանքները իրենց համապատասխան ծավալներով

## 4. ՄԵՔԵՆԱՆԵՐԻ ԵՎ ՄԵԽԱՆԻԶՄՆԵՐԻ ՊԱՅՄԱՆԱՐԿԻ ՀԻՄՆԱՎՈՐՈՒՄ

ԱՆՎԱՆՈՒՄԸ	ՄԱԿՆԻՇԸ	ՔԱՆԱԿԸ	ԾԱՆՈԹՈՒԹՅՈՒՆ
Բարձող մեքենա	VOLVO L350F	1	բարձելու աշխատանքներ
Էքսկավատոր	HITACHI ZX-270	1	գրունտի քանդելու, բարձելու աշխատանքներ
Ամբարձիչ	KC- 6575c (CKAT-50)	1	մոնտաժային աշխատանքներ
Բետոնապոմպ	SY 5600 THB-66	1	բետոնացման աշխատանքներ

Աղյուսակում բերված մեքենաները կարող են փոխարինվել համապատասխան տեխնիկական տվյալներ ունեցող այլ մեքենաներով

Բետոնի խտացումը իրականացնել խորքային վիբրատորներով HB-90

Բետոնի ջրումը իրականացնել բետոնի ամրացումից / 2-12 ժամ բետոնացումից հետո/ մինև բետոնի նախագծային ամրության 75 % ձեռք բերելը: Խոնավ պայմաններում նոր բետոնացված կոնստրուկցիաները անհրաժեշտ է պահել 14-28 օր:

թերթ	այրում	նախագծի անվանումը	նախագծի	պատվեր
ճշ-2	1	60 քմ ՄԱԿԵՐԵՍՈՎ ԲՆԱԿԵԼԻ ՏԱՆ ԿԱՌՈՒՅՄԱՆ ՆԱԽԱԳԻԾ	ճՇ	մաս N
թերթեր		օբյեկտի անվանումը <b>ԲՆԱԿԵԼԻ ՏՈՒՆ</b>	ՍՊԸ տնօրեն Մ. Սարգսյան	
	մասշտաբ	թերթերի անվանումը ԱՇԽԱՏԱՆՔՆԵՐԻ ԿԱԶՄԱԿԵՐՊՈՒՄ	ճարտարագետ Դ. Բաղալյան	

## ՇԻՆԱՐԱՐՈՒԹՅԱՆ ՕՐԱՑՈՒՑԱՅԻՆ ԳՐԱՖԻԿ

	ԱՇԽԱՏԱՆՔԻ ԱՆՎԱՆՈՒՄԸ	Շ Ա Ր Ա Թ Ն Ե Ր									
		1	2	3	4	5	6	7	8	9	10
1	ՏԱՐԱԾՔԻ ՆԱԽԱՊԱՏՐԱՍՏՈՒՄ										
2	ՀԻՄՔԵՐԻ ՊԱՏՐԱՍՏՈՒՄ										
3	ԿՍԱԽՔԻ ՊԱՏՐԱՍՏՈՒՄ										
4	ԾԱԾԿԻ ԻՐԱԿԱՆԱՅՈՒՄ ԸՍՏ ՆԻՇԻ										
5	ՊԱՏԵՐԻ ԻՐԱԿԱՆԱՅՈՒՄ										
6	ՏԱՆԻՔԻ ԿԱՌՈՒՅՈՒՄ										
7	ԻՆՃԵՆԵՐԱԿԱՆ ԿՈՍՏՐՆԻԿԱՅԻՆՆԵՐՐԻ ԿԱՌՈՒՅՈՒՄ										
8	ՆԵՐՔԻՆ ԵՎ ԱՐՏԱՔԻՆ ՀԱՐԳԱՐՄԱՆ ԱՇԽԱՏԱՆՔՆԵՐ										

թերթ	այբոմ	նախագծի անվանումը <b>60-ՔՄ ՄԱԿԵՐԵՍՈՎ ԲՆԱԿԵԼԻ ՏԱՆ ԿԱՌՈՒՅՄԱՆ ՆԱԽԱԳԻԾ</b>	նախագծի <b>ՃՇ</b>	պատվեր
ճ2-3	1		մաս N	N
թերթեր		օբյեկտի անվանումը <b>ԲՆԱԿԵԼԻ ՏՈՒՆ</b>	ՍՊԸ տնօրեն <b>Ա. Սարոյան</b>	
մասշտաբ	թերթերի անվանումը <b>ԱՇԽԱՏԱՆՔՆԵՐԻ ԿԱՏԱՐՄԱՆ ԺԱՄԱՆԱԿԱՅՈՒՅՑ</b>	 <small>WE BUILD IT FASTER &amp; BETTER</small>	ճարտարագետ <b>Դ. Բաղալյան</b>	

ԷԼԵՄԵՆՏԻ ԱՆՎԱՆՈՒՄ	ՍԱԿԿԻՇ ՏԵՍԱԿ	ԸՆԴՀԱՆ ԲԱՇԸ ՏՈՆԱԿ	ՃՈՊԱՆԱՍԱՐՔԻ ԳԱՄԱՐԸ		ՄԻԱԺԱՄԱՆԱԿ ՏԵՂԱՓ ԷԼԵՄԵՆՏՆԵՐԻ ԶԱՆԱԿ		ԲԵՆՆԱԿԻՐ ԾՈՊԱՆԱՍԱՐՔԵՐ	
			ՏԵՂԱՓ ժԱՄ.	ՄՈՆՏՄԻՇ ԺԱՄԱՆԱԿ	ՏԵՂԱՓ ժԱՄ.	ՄՈՆՏՄԻՇ ԺԱՄԱՆԱԿ	ԲԵՆՆԱԹՓՄԱՆ ԺԱՄԱՆԱԿ	ՄՈՆՏՄԱՆ ԺԱՄԱՆԱԿ
Բարձրադիր հարթակներ	-	0.75	1	2	3	1	I+2IV	I+2IV
Բարձրադիր հարթակների ձողեր	-	1.0	2	2	տողի	տողի	I+2III	I+2III
Հոսուն կյուլթերի տարրա	3201	4.22	3	3	1	1	I	I
	-	4.0	4	4	1	1	I	I

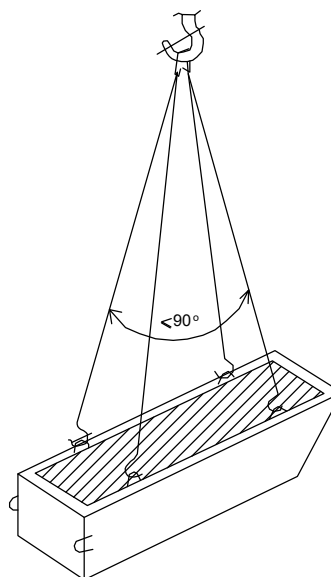
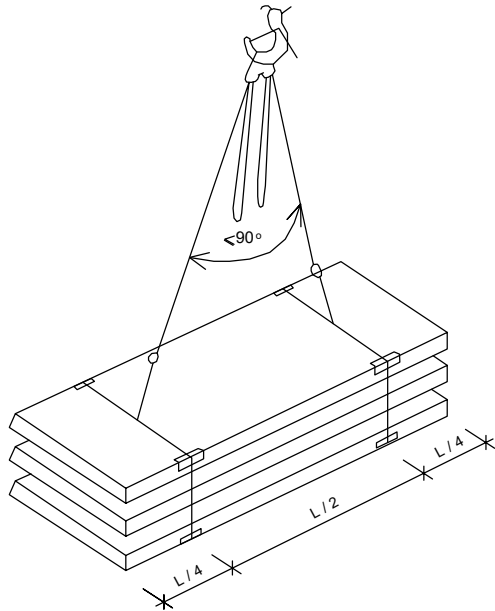
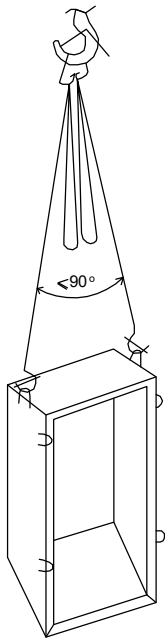
ԿՐՏԱՑ	ԱՆՎԱՆՈՒՄ	ԳՕՏ		ԶԱՇԸ ԿԳ
I	Ճոպանասարք 4 ճյուղանի 4CK1-3, 2-6, 0 Q=3, 2տ L=6, 0մ	ԳՕՏ 25573-82	-	76.0
III	Ճոպանասարք 1 ճյուղանի 4CK1-3, 2-2, 0 Q=3, 2տ L=2, 0մ	ԳՕՏ 25573-82	-	15.2
IV	Ճոպանասարք 1 ճյուղանի 4CK1-3, 2-4, 0 Q=3, 2տ L=4, 0մ	ԳՕՏ 25573-82	-	7.5
VI	Չարթակների տեղափոխման բռնիչներ	-	-	12.0

**ԾԱՆՈԹՈՒԹՅՈՒՆ**

1. Ճոպանասարքերի ընտրությունը կատարվել է հաշվի առնելով տեղափոխվող բեռի ծավալը և ամրակցվող էլեմենտների քաշը
2. Ճոպանակեռերը պետք է ունենան արտադրող գործարանի դրոշմները կամ ամրակցված կշռումի համարված համարով բեռնակրողունակության կշռումով և փորձարկման ամսաթվով
3. Սուր անկյուններ ունեցող բեռները տեղափոխելիս անհրաժեշտ է էլեմենտների կողերի և ճոպանասարքերի միջև տեղադրել միջադիրներ ապահովելով ճոպանը քայքայվելուց
4. Բեռները որոնցում չեն նախատեսված ամրակցման օղակներ տեղափոխվում են կռունկի աշխատանքի համար անվտանգության պատասխանատու անձի ներկայությամբ և ղեկավարմամբ
5. Մինչև շինարարական աշխատանքների սկիզբը անհրաժեշտ է տվյալ սխեմայի հետ ծանոթացնել կռունկավարին և ամրակցող աշխատակիցներին ստորագրմամբ

**ԾՈՊԱՆԱՍԱՐՔԵՐԻ ԱՄՐԱԿՑՄԱՆ ԿԱՐԳԸ**

1. Բեռը ամրակցել կարելի է միայն համաձայն ամրակցման սխեմայի անհրաժեշտության դեպքում կարելի է օգտագործել ձգալար
2. Կեռը պետք է ազատորեն մտնի բոլոր օղակների մեջ
3. Բեռը ամրակցում են բոլոր օղակներով նախատեսված բեռի տեղափոխման համար
4. Ճոպանասարքի բոլոր ճյուղերը պետք է ունենան միևնույն ձգվածությունը և կրանց միջև անկյունը չպետք է գերազանցի 90°:
5. Բազմաճյուղանի ճոպանի չօգտագործված ծայրերը պետք է ամրացնել այնպետր բեռի տեղաշարժի ժամանակ իրենց ճանապարհին չվնասեն հանդիպածին
6. Ամրակցման ժամանակ ճոպանասարքերը պետք է ուղղված լինեն բեռի կենտրոնից



**ԱՐԳԵԼՎՈՒՄ Է**

1. Կեռը ամրակցել մոնտաժային օղակներից
2. Ուղղել ճոպանասարքը կեռին հարվածելով

Թերթ	ալքոմ	նախագծի անվանումը	նախագծի	պատվեր
ճշ 4	1	60 ԶՄ ՄԱԿԵՐԵՍՈՎ ԲՆԱԿԵԼԻ ՏԱՆ ԿԱՌՈՒՑՄԱՆ ՆԱԽԱԳԻԾ	ճՇ	N
Թերթեր		օբյեկտի անվանումը ԲՆԱԿԵԼԻ ՏՈՒՆ	ՍՊԸ տնօրեն Մ. Սարգսյան	
	մասշտաբ	Թերթերի անվանումը ՃՈՊԱՆԱՍԱՐՔԵՐ	ճարտարագետ Դ. Բաղայան	



# ԱԿՏՈՄՈՒԿԱՅԻՆ ԱՄԲԱՐՁԻՉ KC-55744-25 տն

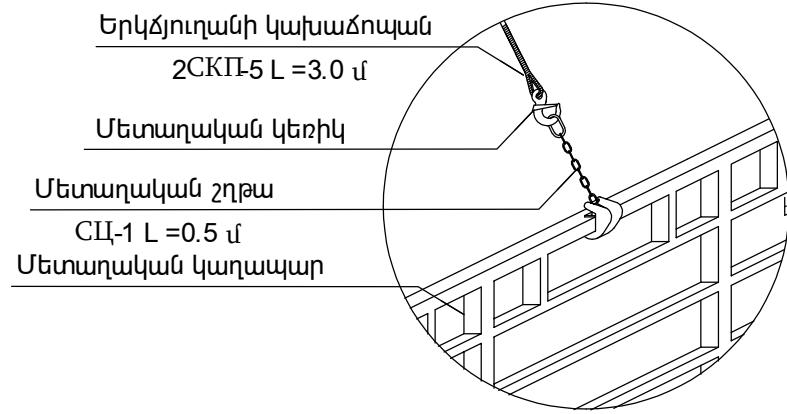
**Տեխնիկական բնութագիր**

- Բեռնամբարձության մոմենտ - 80նմ
- Բեռնամբարձություն - 25տն
- Սլաքի երկարություն
- ամենամեծ - 21մ
- ամենափոքր - 8մ
- Ավտոմոբիլային հենասարք - KamAZ-53605
- Շարժիչի հզորությունը - 220կ-տ/300ձիաուժ/
- Ավտոմոբիլի արագությունը - 60կմ/ժ
- Ամբարձիչի բաշը - 17տն

KC-5574425տն,ավտոմոբիլային ամբարձիչի բեռնամբարձության գրաֆիկ

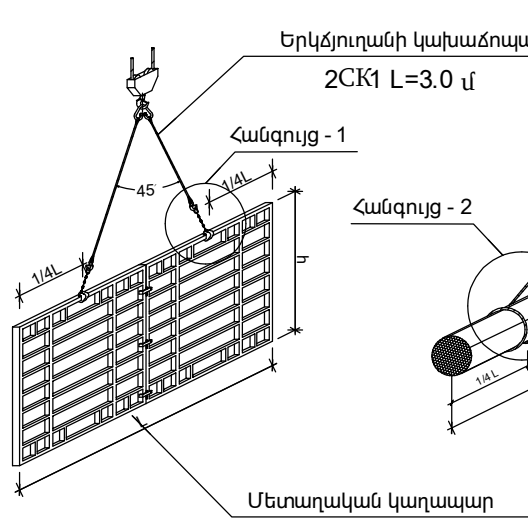
Սլաքի երկարություն, մ	Սլաքի թռիչք, մ	Բեռնամբարձություն, տն
21	21	25
20	20	25
19	19	25
18	18	25
17	17	25
16	16	25
15	15	25
14	14	25
13	13	25
12	12	25
11	11	25
10	10	25
9	9	25
8	8	25
7	7	25
6	6	25
5	5	25
4	4	25
3	3	25
2	2	25

## Հանգույց - 1

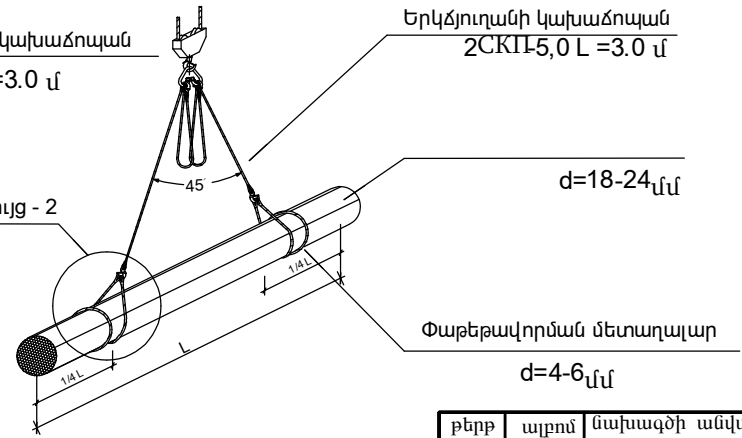


## ԱՄԲԱՐՁԻՉԻ ԲԵՌՆԵՐ

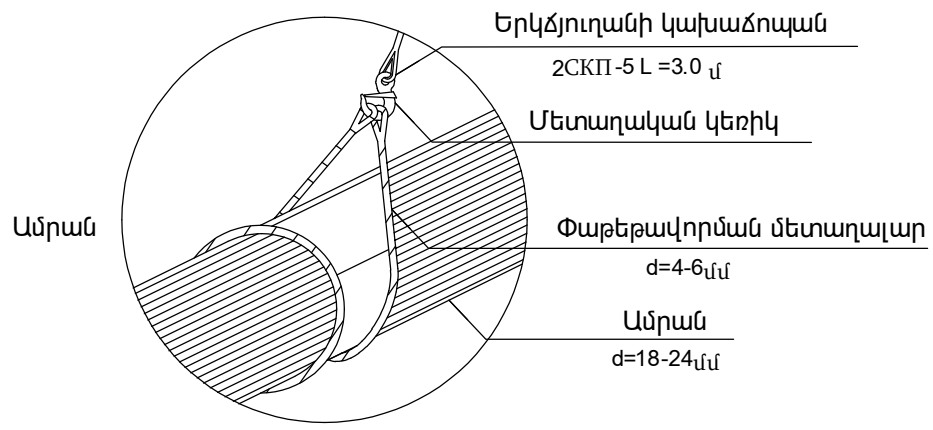
### Մետաղական կաղապար



### Ամրանների կապոց



## Հանգույց - 2



Թերթ	ալքում	նախագծի անվանումը	նախագծի	պատվեր
ճշ 5	1	60 ՋՄ ՄԱԿԵՐԵՍՈՎ ԲՆԱԿԵԼԻ ՏԱՆ ԿԱՌՈՒՑՄԱՆ ՆԱԽԱԳԻԾ	ՃՇ	N
թերթեր		օբյեկտի անվանումը ԲՆԱԿԵԼԻ ՏՈՒՆ	ՄՊԸ տնօրեն Մ. Սարգյան	
	մասշտաբ	թերթերի անվանումը ՃՈՊԱՆՄԱՆ ՄԵԹՈՂԱԿԱՆ	ճարտարագետ Դ. Բաղդասյան	
			VILLASHIN WE BUILD IT FASTER & BETTER	

**ԱՇԽԱՏԱՆՔՆԵՐԻ ԸՆԴՈՒՆՄԱՆ ԵՎ ՈՐԱԿԻՆ**

**ՆԵՐԿԱՅԱՑՎՈՂ ՊԱՀԱՆՁՆԵՐ**

Շինոճիքի ԿՈՆՍՏՐՈՒԿՑԻԱՆԵՐԻ ԿԱՌՈՒՑՄԱՆ ԺԱՄԱՆԱԿ ԿԱՏԱՐՎՈՒՄ Է ՕՊԵՐԱՏԻՎ ՀՍԿՈՂՈՒԹՅՈՒՆ ԱՏՈՐԵՎ ՆԵՐԿԱՅԱՑՎԱԾ ԱՂՅՈՒՍԱԿՈՒՄ ԲԵՐՎԱԾ ՍԽԵՄԱՅԻՆ ՀԱՄԱՊԱՏԱՍԽԱՆ

ԿԵՐԱՀՍՎԱՆ ԵՆԹԱԿԱ ԱՇԽԱՏԱՆՔՆԵՐ ԵՎ ԿՈՆՍՏՐՈՒԿՑԻԱՆԵՐ	ԿԵՐԱՀՍՎՈՂՈՒԹՅԱՆ ՄԻՋՈՑՆԵՐԸ ԵՎ ԿԱԶՄԸ
ՆԱԽԱՊԱՏՐԱՍՏԱԿԱՆ ԱՇԽԱՏԱՆՔՆԵՐ ՏԱՐԱԾՔԻ ԻՐԱՑՈՒՄ ԲԱՐՁՄԱՆ ԲԵՌՆԱԹԱԾՄԱՆ ԱՇԽԱՏԱՆՔՆԵՐ	ՏԱՐԱԾՔԻ ՎԻՃԱԿԻ ԳՆԱՀԱՏՈՒՄ : ԱՈՒՆՑՔՆԵՐԻ ՆՇԱՀԱՐՈՒՄ
ԿԵՐԱՀՍՎՈՂՈՒԹՅԱՆ ԻՐԱԿԱՆԱՑՄԱՆ ՊԱՏԱՍԽԱՆԱՏՈՒ ԱՆՁԻՔ	ԿԱՌՈՒՑԱՊԱՏՈՂԻ ՏԵԽՆԻԿԱԿԱՆ ՀՍԿՈՂ, ԱՇԽԱՏԱՆՔՆԵՐԻ ԻՐԱԿԱՆԱՑՆՈՂՈՒՄ ԿԱՊԱՆԱՌՈՒՄ
ԿԵՐԱՀՍՎՈՂՈՒԹՅԱՆ ՊԱՐԲԵՐԱԿԱՆՈՒԹՅՈՒՆԸ	ԱՄԵՆ ՕՐ, ԿԱՏԱՐԵԼՈՎ ԳՐԱՆՑՈՒՄՆԵՐ ԱՇԽԱՏԱՆՔՆԵՐԻ ԻՐԱԿԱՆԱՑՄԱՆ ՄԱՏՅԱՆՈՒՄ
ԿԵՐԱՀՍՎՈՂՈՒԹՅԱՆ ՄԵԹՈՂՆԵՐՆ ՈՒ ՄԻՋՈՑՆԵՐԸ	ԿՈՆՍՏՐՈՒԿՑԻԱՆԵՐԻ ՎԻՋՈՒՄ, ՀԵՂԻՆԱԿԱՅԻՆ ԵՎ ՏԵԽՆԻԿԱԿԱՆ ՀՍԿՈՂՈՒԹՅԱՆ ՀԱՄԱՊԱՏԱՍԽԱՆ ԳՈՐԾԻՔՆԵՐՈՎ, ՆՄՈՒՇՆԵՐԻ ՓՈՐՁԱՐՎՈՒՄ
ԿԵՐԱՀՍՎՈՂՈՒԹՅԱՆ ՓԱՏԱԹՂԹԱՎՈՐՈՒՄԸ	ՇԻՆԱՐԱՐՈՒԹՅԱՆ ՎԱՐՄԱՆ ՄԱՏՅԱՆ, ՀԵՂԻՆԱԿԱՅԻՆ ԵՎ ՏԵԽՆԻԿԱԿԱՆ ՀՍԿՈՂՈՒԹՅԱՆ ԾԱԾԿՎԱԾ ԱՇԽԱՏԱՆՔՆԵՐԻ ԱԿՏԵՐ, ԿԱՏԱՐՈՂԱԿԱՆ ՓԱՏԱԹՂԹԵՐ

**ՇՐՋԱԿԱ ՄԻՋԱՎԱՅՐԻ ՊԱՀՊԱՆՈՒԹՅԱՆ ԵՎ ԲՆԱԿՉՈՒԹՅԱՆ ԱՆՎՏԱՆԳՈՒԹՅԱՆ ՄԻՋՈՑԱՌՈՒՄՆԵՐ**

Շինարարական աշխատանքների իրականացման ընթացքում ՊԵՏՔ Է ՄԻՋՈՑՆԵՐ ԶԵՆՆԱՐԿՎԵՆ ՈՐՊԵՍՁԻ ԲԱՑԱՌՎԻ ՏԱՐԱԾՔԻ ԱՂՏՈՏՈՒՄԸ ԹԱՓՈՆՆԵՐՈՎ, ԲԱՑԱՌՎԻ ՄԹՆՈՒՈՐՏԻ, ԳՐՈՒՆՏԻ ԵՎ ԳՐՈՒՆՏԱՅԻՆ ՋՐԵՐԻ ԱՂՏՈՏՈՒՄԸ ԿՏԱՆԳԱՎՈՐ ՆՅՈՒԹԵՐՈՎ: ԱՈՒՆՑԱՑԱԾ ՓՈՇԽՆ ՊԵՏՔ Է ԿԵՐԱՑՆԵԼ ՓՈՇԵԿՈՒՆԵՐՈՎ ԿԱՄ ՄԱՐԵԼ ՋՐՈՎ ՀԱՄԱՊԱՏԱՍԽԱՆ 4.1.7 ՇՈՒՄ 12-04 ԱՈՒՆՑԱՑԱԾ ՇԻՆԱՐԱՐԱԿԱՆ ԱՂԲԸ ՊԵՏՔ Է ԺԱՄԱՆԱԿԻՆ ՏԵՂԱՀԱՆԿԻ: ԽՍՏԻՎ ԱՐԳԵԼՎՈՒՄ Է ՇԻՆ, ԱՂԲԻ ԹԱՂՈՒՄԸ: ՇԻՆ, ԱՂԲԻ ՎԱՌՎՈՂ ՆՅՈՒԹԵՐԻ ՀՐԴԵՀՈՒՄԸ ԽՍՏԻՎ ԱՐԳԵԼՎՈՒՄ Է: ԱՊԱՄՈՆՏԱԺՎԱԾ ԻՐԵՐԸ ՆԵՐԱՈՅԱԼ ՇԻՆ, ԱՂԲԸ ՊԵՏՔ Է ՏԵՂԱԿՈՐԵԼ ՀԱՄԱՊԱՏԱՍԽԱՆ ՏԱՐԱՆԵՐՈՒՄ, ԱՐԿՎԵՐՈՒՄ: ՅՈՒՐԱՔԱՆՉՅՈՒՐ ՏԵՍԱԿԻ ՆՅՈՒԹԻ ՀԱՄԱՐ ՊԵՏՔ Է ՆԱԽԱՏԵՍԵԼ ԱՈՒՆՁԻՆ ՏԱՐՈՎ: ՀՏԱԳԱՅՈՒՄ ՀԱՎԱՔՎԱԾ ՇԻՆ, ԱՂԲԸ ՊԵՏՔ Է ՏԵՂԱՓՈՒՆԵԼ ՀԱՄԱՁԱՅՆ ԿՆՔՎԱԾ ՊԱՅՄԱՆԱԳՐԻ:

ՀԱԿԱՀՐԴԵՀԱՅԻՆ ԱՆՎՏԱՆԳՈՒԹՅԱՆ ՊԱՏԱՍԽԱՆԱՏՎՈՒԹՅՈՒՆԸ ԴՐՎՈՒՄ Է ԿԱՊԱՆԱՌՈՒ ԿԱԶՄԱԿԵՐՊՈՒԹՅԱՆ ԴԵԿԱՎԱՐՈՒԹՅԱՆ ՎՐԱ: ՇԻՆԱՐԱՐԱԿԱՆ ԿԱԶՄԱԿԵՐՊՈՒԹՅԱՆ ԲՈՒՈՐ ԱՇԽԱՏՈՂՆԵՐԸ ՊԵՏՔ Է ԱՆՑՆԵՆ ՀԱԿԱՀՐԴԵՀԱՅԻՆ ԱՆՎՏԱՆԳՈՒԹՅԱՆ ԵՎ ԱՆՎՏԱՆԳ ԱՇԽԱՏԱՆՔՆԵՐ ԻՐԱԿԱՆԱՑՆԵԼՈՒ ԴԱՍԸՆԹԱՑ: ՀԱԿԱՀՐԴԵՀԱՅԻՆ ՎԱՀԱՆԱԿԸ ՊԵՏՔ Է ՏԵՂԱԴՐՎԱԾ ԼԻՆԻ ԱՆՄԻՋԱՊԵՍ ՇԻՆ, ՀՐԱՊԱՐԱՎՈՒՄ

**ՀԱԿԱՀՐԴԵՀԱՅԻՆ ՎԱՀԱՆԻ ԿՈՄՊԼԵԿՏԱՎՈՐՈՒՄԸ**

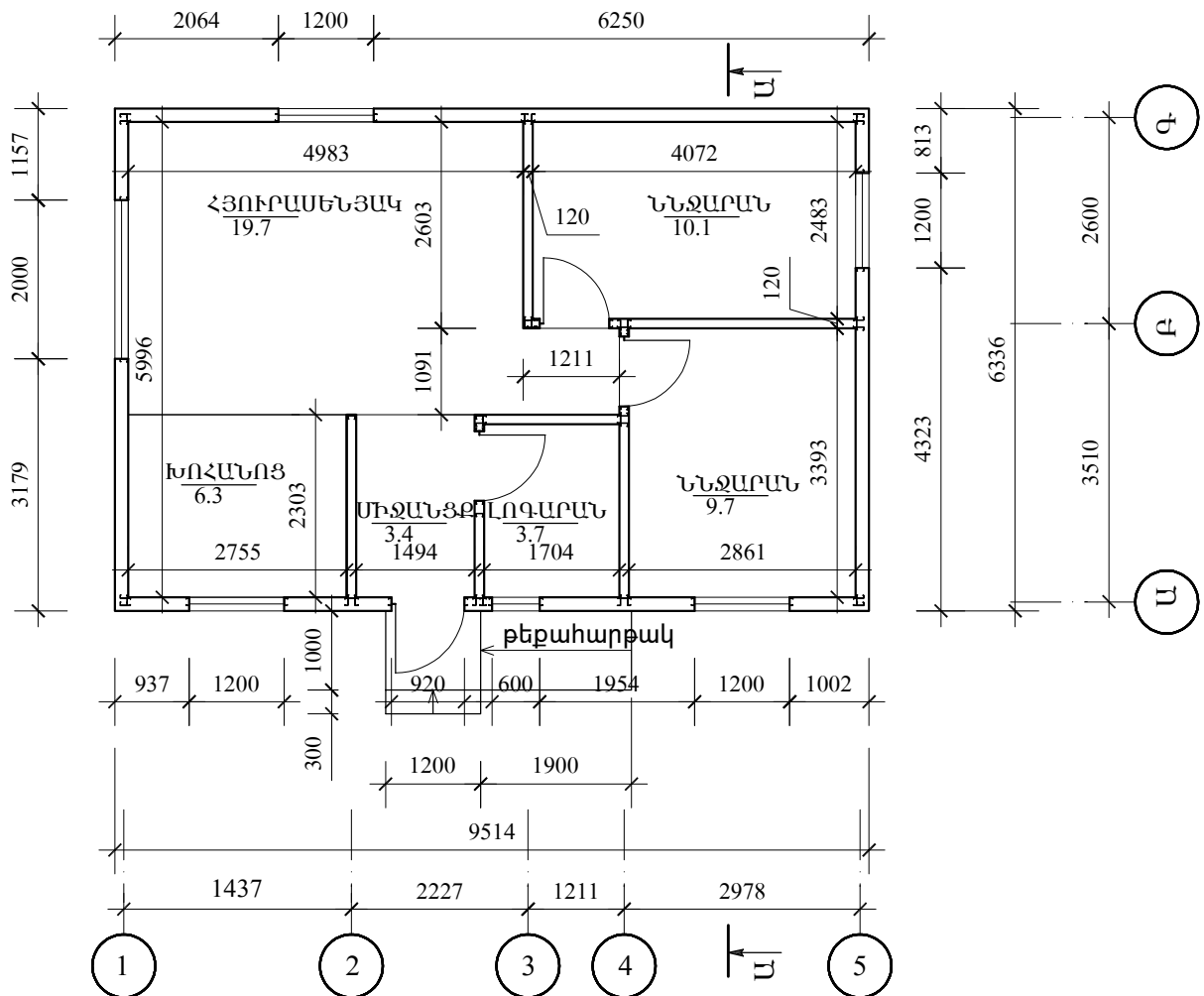
N/N	ԳՈՒՅՔԻ ԱՆՎԱՆՈՒՄԸ	ՀԱԿԱՀՐԴԵՀԱՅԻՆ ՎԱՀԱՆԻ ԿՈՄՊԼԵԿՏԱՎՈՐՈՒՄԸ
1	ԿՐԱԿՄԱՐԻՉՆԵՐ, փրփուրային, ջրային 10լ տարողությամբ փոշի, կրակմարող զանգվածի կգ 10/9 տարողությամբ	2 հատ 1 հատ
2	Լոճ	1 հատ
3	Շերեփին	1 հատ
4	Կոնաձև դոյլ	2 հատ
5	Բահ	1 հատ
6	Շերեփաձև բահ	1 հատ
7	Ջրի պահման տարրա V=0.2 խմ կամ ավազով արկղ V=0.5 խմ	1 հատ

թիվ	այբոբ	նախագծի անվանումը		նախագծի	պատվեր
		60-ՔՄ ՄԱԿԵՐԵՍՈՎ ԲՆԱԿԵԼԻ ՏԱՆ ԿԱՌՈՒՅՄԱՆ ՆԱԽԱԳԻԾ	ՃՇ		
թիվեր	1	օբյեկտի անվանումը		ՄՊԸ տնօրեն	Ա. Սարգսյան
		ԲՆԱԿԵԼԻ ՏՈՒՆ			
	մասշտաբ	թիվերի անվանումը			
		ԱՇԽԱՏԱՆՔՆԵՐԻ ԸՆԴՈՒՆՈՒՄ			





ՀԱՏԱԿԱԳԻԾ Մ 1:100

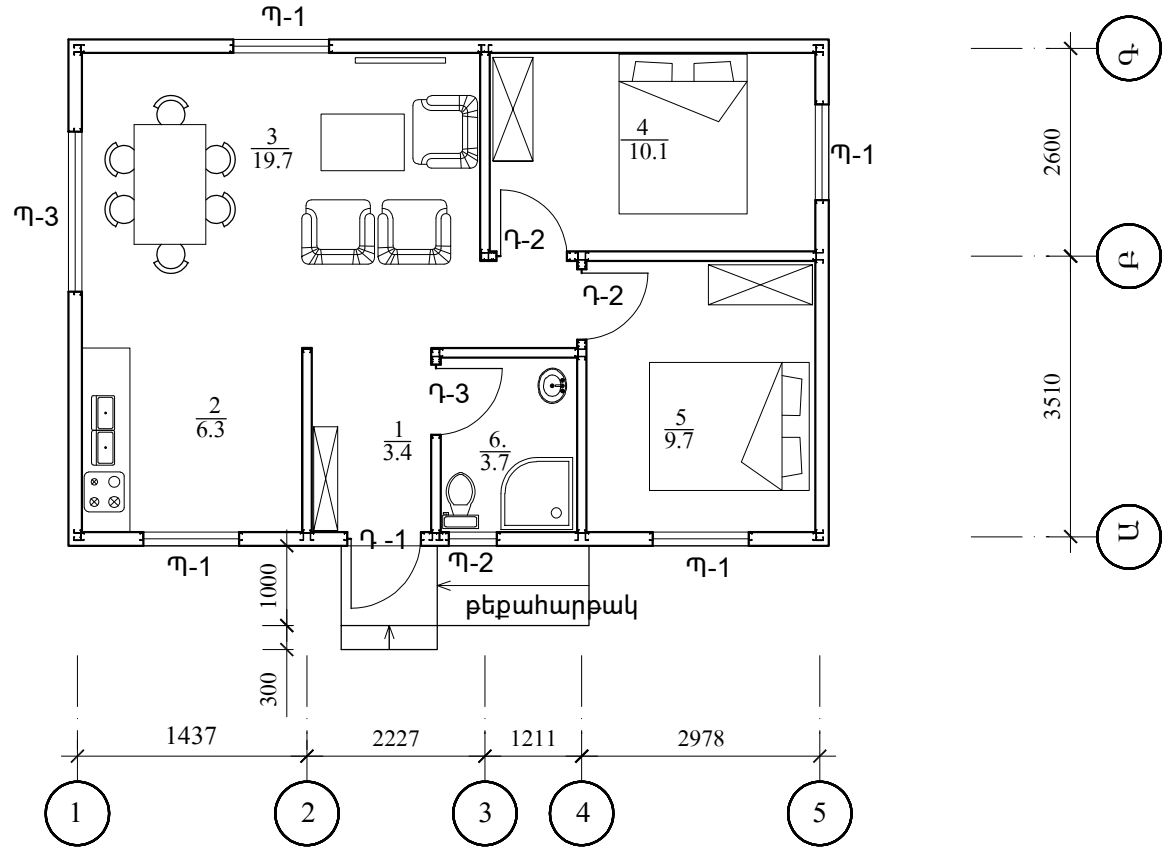


թերթ ճշ-7	ալբոմ 1	մախագծի անվանումը 60-ՔՄ ՄԱԿԵՐԵՍՈՎ ԲՆԱԿԵԼԻ ՏԱՆ ԿԱՌՈՒՅՄԱՆ ՆԱԽԱԳԻԾ	մախագծի ճՇ	պատվեր մաս N
թերթեր		օբյեկտի անվանումը ԲՆԱԿԵԼԻ ՏՈՒՆ	ՍՊԸ տնօրեն Մ. Սարոյան	
մասշտաբ		թերթերի անվանումը ՀԱՏԱԿԱԳԻԾ	ճարտարագետ Դ. Բաղդյան	
		 WE BUILD IT FASTER & BETTER		

ՄԵՆՅԱԿՆԵՐԻ ՄԱՍՆԱԳԻՐ

h/h	ԱՆՎԱՆՈՒՄ	ՄԱԿԵՐԵՄ	ՀԱՏԱԿԻ ՏԵՍԱԿԸ
1.	ՄԻՋԱՆՑՔ	3.4	ՄԱՍՆՈԳՐԱՆԻՏ
2.	ԽՈՂԱՆՈՅ	6.3	ՄԵՏԼԱԽ
3.	ՀՅՈՒՐԱՍԵՆՅԱԿ	19.7	ԼԱՄԻՆԱՏ
4.	ՆՆՋԱՍԵՆՅԱԿ	10.1	ԼԱՄԻՆԱՏ
5.	ՆՆՋԱՍԵՆՅԱԿ	9.7	ԼԱՄԻՆԱՏ
6.	ՍԱՆ. ՀԱՆԳՈՒՅՑ	3.7	ՄԵՏԼԱԽ
		52.9 մ <sup>2</sup>	

ԿԱՀԱՎՈՐՄԱՆ ՀԱՏԱԿԱԳԻԾ Մ 1:100

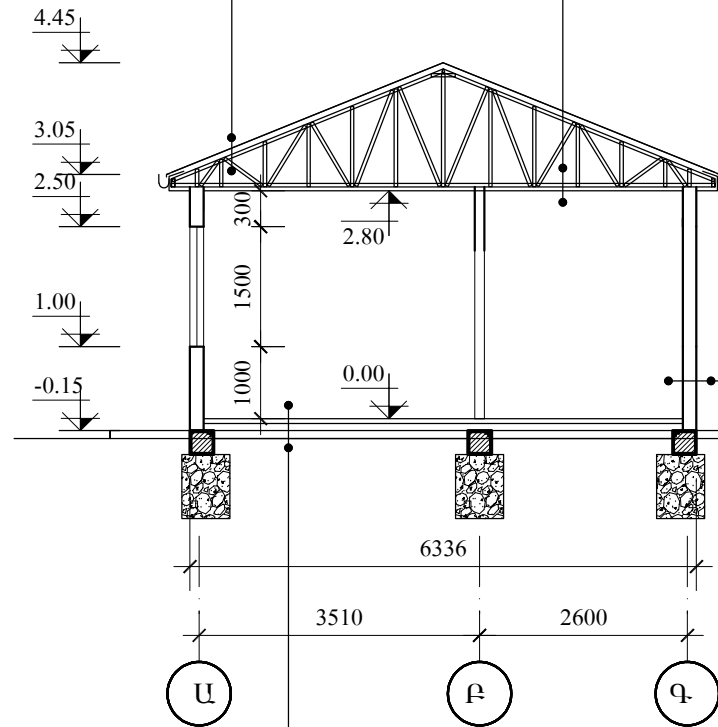


թերթ ճշ-8	ալբոմ 1	նախագծի անվանումը 60 ԺՄ ՄԱԿԵՐԵՍՈՎ ԲՆԱԿԵԼԻ ՏԱՆ ԿԱՌՈՒՅՄԱՆ ՆԱԽԱԳԻԾ		նախագծի ՃՇ	պատվեր մաս N
		թերթեր	օբյեկտի անվանումը ԲՆԱԿԵԼԻ ՏՈՒՆ		ՄՊԸ տնօրեն Մ. Սարգսյան
	մասշտաբ	թերթերի անվանումը ԿԱՀԱՎՈՐՄԱՆ ՀԱՏԱԿԱԳԻԾ			

ԿՏՐՎԱԾՔ Ա - Ա Մ 1:100

ՊՐՈՖԻԼԱՎՈՐ ԹԻԹԵՂ  
 ԿԱՎԱՐԱՄԱԾ  
 ՄԵՏ. ՖԵՐՄԱ /ՄՃՊԲՏ/

ՋԵՐՄԱՉԱՅՆԱՄԵԿՈՒՄԻՉ  
 ԳՈԼՈՐՇԱՄԵԿՈՒՄԻՉ  
 ԳԻՊՍԱՍՏՎԱՐԱԹՈՒՂԹ 9.5 ՄՄ

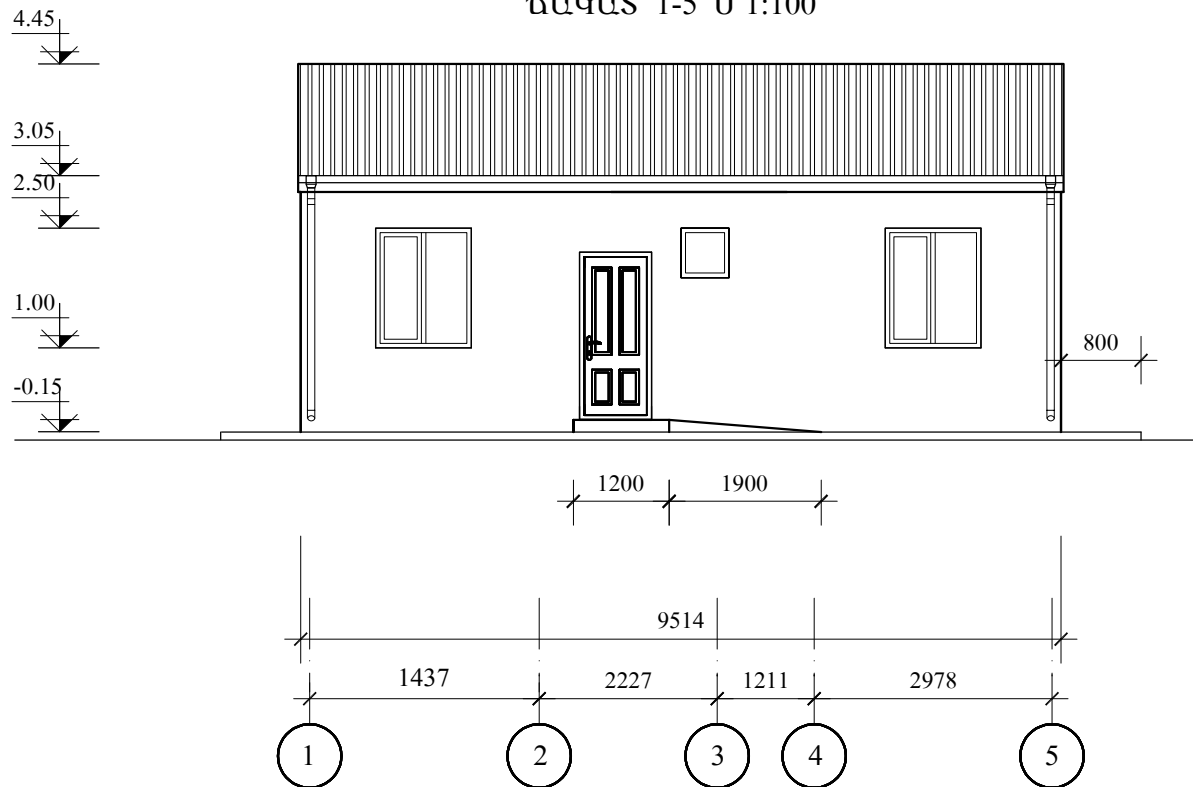


ՀԱՏԱԿ /ՇԵՐՏԵՐԸ ՏԵՍ ՀԱՆԳՈՒՅՅՆԵՐՈՒՄ/  
 Ե/Բ ՄԱԼ 10 ՄՄ  
 ՏՈՓԱՆԱԾ ԽՃԻ ՇԵՐՏ 5 ՄՄ

- ԳԻՊՍԱՍՏՎԱՐԱԹՈՒՂԹ 12.5ՄՄ
- ԳՈԼՈՐՇԱՄԵԿՈՒՄԻՉ
- ՋԵՐՄԱՉԱՅՆԱՄԵԿՈՒՄԻՉ
- ՄԵՏԱՂԱԿԱՆ ԿԱՐԿԱՍ /ՄՃՊԲՏ/
- ԳՈԼՈՐՇԱՄԵԿՈՒՄԻՉ
- ՕՏԵՆ ԴԱՆԵԼ
- ՊԵՆՈՊԼԵՔՍ 4 ՄՄ
- ԵՐԵՍԱՊԱՏՄԱՆ ՆՅՈՒԹ

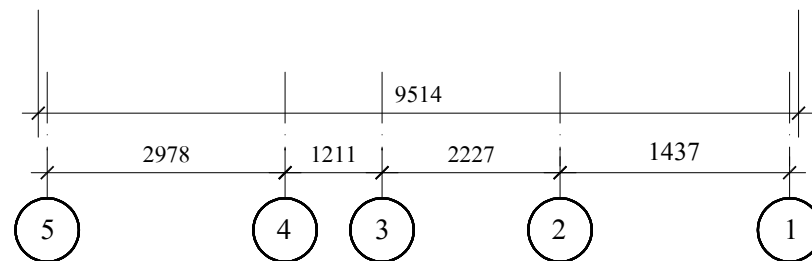
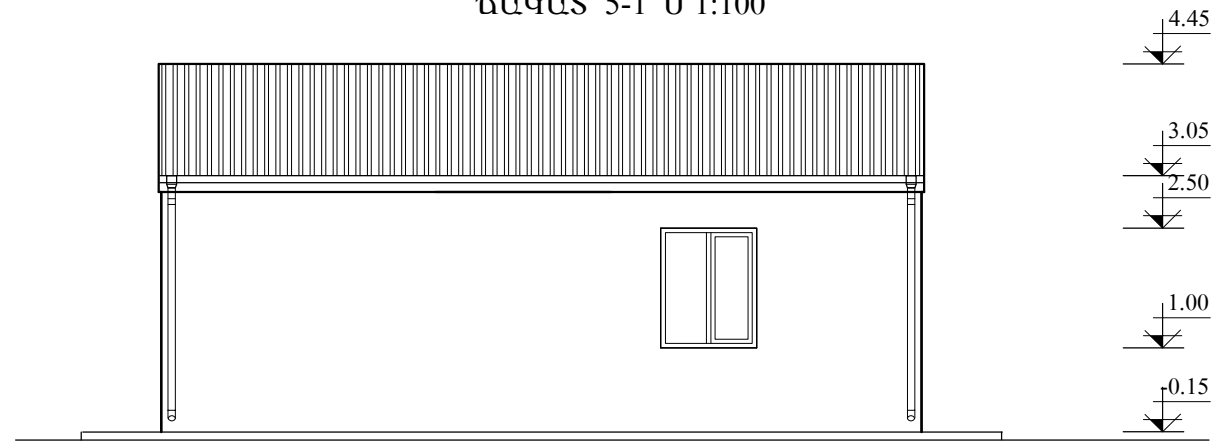
թերթ ճշ-9	ալբոմ 1	նախագծի անվանումը 60 ԺՄ ՄԱԿԵՐԵՍՈՎ ԲՆԱԿԵԼԻ ՏԱՆ ԿԱՌՈՒՅՄԱՆ ՆԱԽԱԳԻԾ		նախագծի ՃՇ	պատվեր մաս N
		թերթեր	օբյեկտի անվանումը ԲՆԱԿԵԼԻ ՏՈՒՆ		ՍՊԸ տնօրեն Մ. Սարգսյան
մասշտաբ	թերթերի անվանումը ԿՏՐՎԱԾՔ Ա - Ա	ճարտարագետ Դ. Բաղդասյան			

ՃԱԿԱՏ 1-5 Մ 1:100



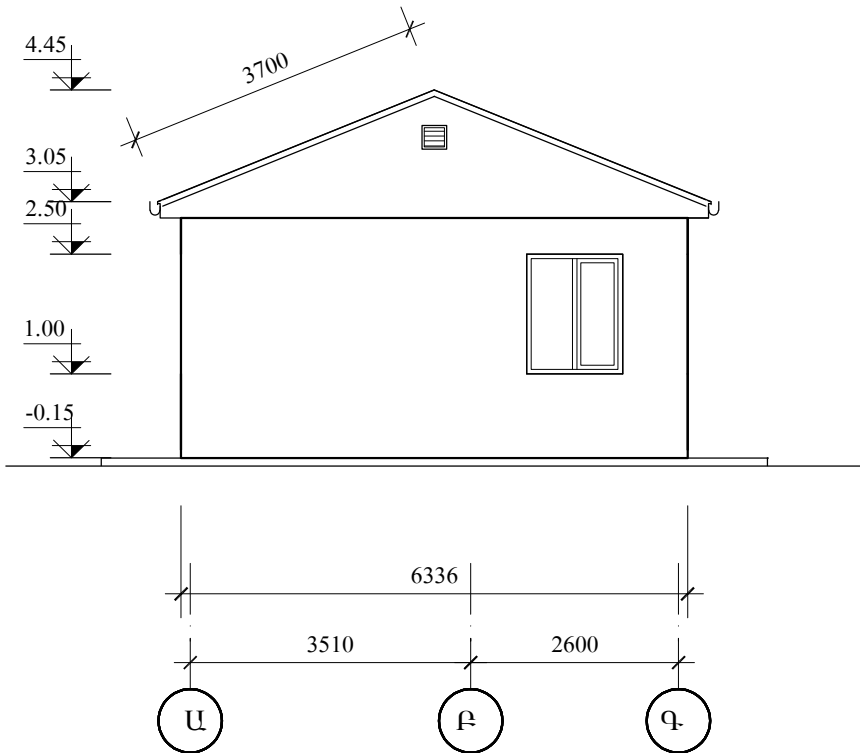
թերթ ՃՂ-10	ալբոմ 1	մախագծի անվանումը 60 ԶՄ ՄԱԿԵՐԵՍՈՎ ԲՆԱԿԵԼԻ ՏԱՆ ԿԱՌՈՒՅՄԱՆ ՆԱԽԱԳԻԾ		մախագծի ՃՇ	պատվեր մաս N
		թերթեր	օբյեկտի անվանումը ԲՆԱԿԵԼԻ ՏՈՒՆ		ՍՊԸ տնօրեն Մ. Սարոյան
մասշտաբ	թերթերի անվանումը ՃԱԿԱՏ 1 - 5	ճարտարագետ Դ. Բաղդյան			

ՃԱԿԱՏ 5-1 Մ 1:100

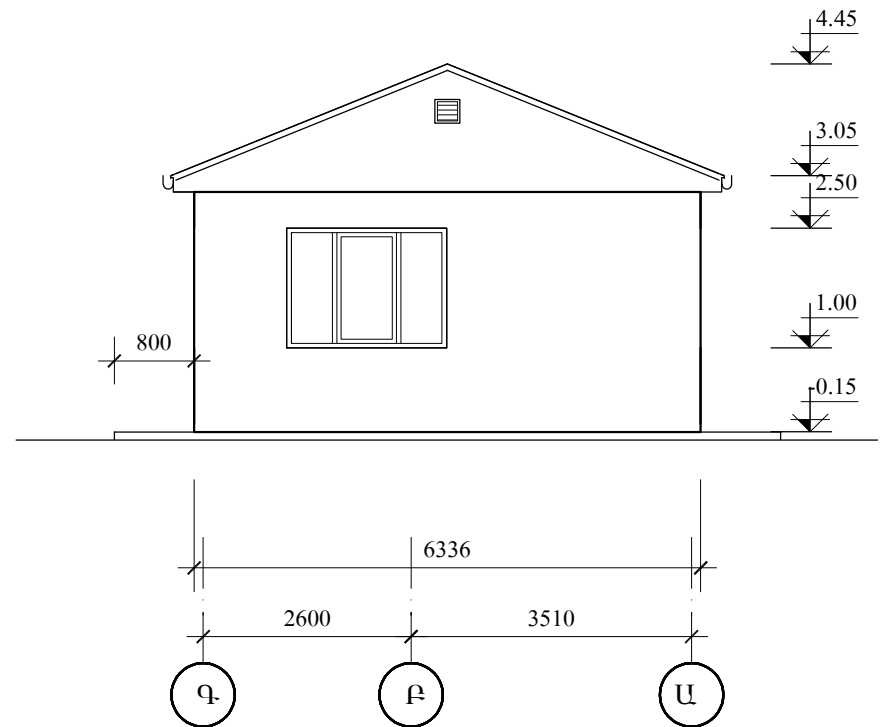


թերթ ՃՂ-11	ալբոմ 1	մախագծի անվանումը		մախագծի	պատվեր
		60-ՔՄ ՍԱԿԵՐԵՍՈՎ ԲՆԱԿԵԼԻ ՏԱՆ ԿԱՌՈՒՑՄԱՆ ՆԱԽԱԳԻԾ		ՃՇ	մաս N
թերթեր	մասշտաբ	օբյեկտի անվանումը		ՍՊԸ տնօրեն	
		ԲՆԱԿԵԼԻ ՏՈՒՆ		ճարտարագետ	
		թերթերի անվանումը			
		ՃԱԿԱՏ 5 - 1			

ՃԱԿԱՏ Ա - Գ Մ 1:100

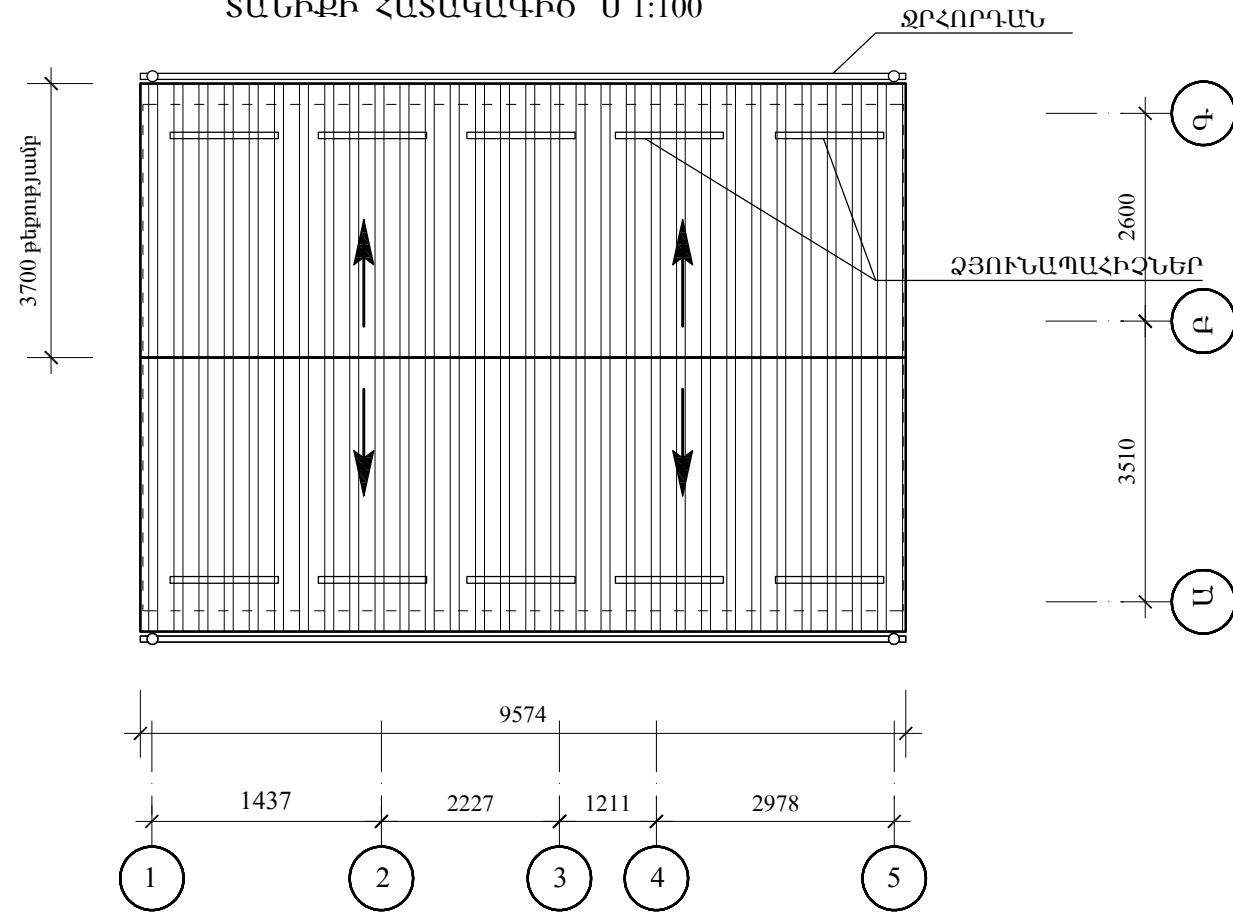


ՃԱԿԱՏ Գ - Ա Մ 1:100



թերթ ճշ-12	ալբոմ 1	մախագծի անվանումը 60 ԶՄ ՄԱԿԵՐԵՍՈՎ ԲՆԱԿԵԼԻ ՏԱՆ ԿԱՌՈՒՅՄԱՆ ՆԱԽԱԳԻԾ		մախագծի ՃՇ	պատվեր մաս N
		թերթեր	օբյեկտի անվանումը ԲՆԱԿԵԼԻ ՏՈՒՆ	VILLA SHIN WE BUILD IT FASTER & BETTER	ՍԳԸ տնօրեն Մ. Սարգյան
մասշտաբ	թերթերի անվանումը ՃԱԿԱՏՆԵՐ Ա-Գ, Գ-Ա		ճարտարագետ Դ. Բաղդյան		

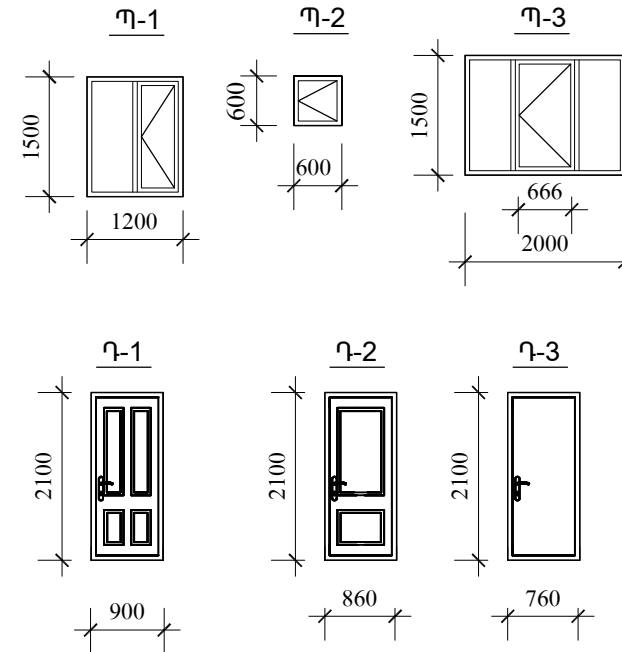
ՏԱՆԻՔԻ ՀԱՏԱԿԱԳԻԾ Մ 1:100



թիվ ճշ-13	ալբոմ 1	մախագծի անվանումը 60-ՔՄ ՄԱԿԵՐԵՍՈՎ ԲՆԱԿԵԼԻ ՏԱՆ ԿԱՌՈՒՑՄԱՆ ՆԱԽԱԳԻԾ	մախագծի ճՇ	պատվեր մաս N
թերթեր		օբյեկտի անվանումը ԲՆԱԿԵԼԻ ՏՈՒՆ	ՍՊԸ տնօրեն Մ. Սարոյան	
մասշտաբ	թերթերի անվանումը ՏԱՆԻՔԻ ՀԱՏԱԿԱԳԻԾ		ճարտարագետ Դ. Բաղդյան	
		 VILLASHIN WE BUILD IT FASTER & BETTER		

**ԴՈՆԵՐԻ ԵՎ ՊԱՏՈՒՀԱՆՆԵՐԻ ՄԱՍՆԱԳԻՐ**

ՆՇԱՆ. ԸՍՏ ՆԱԽԱԳԾԻ	ՉԱՓԵՐԸ ԼԱՅՆ.Ք ԲԱՐՉՐՈՒԹ.	ԱՆՎԱՆՈՒՄ	1 ՀԱՏԻ ՄԱԿԵՐԵՍԸ Մ <sup>2</sup>		ՔԱՆԱԿԸ	ԸՆԴՀԱՆՈՒՐ ՄԱԿԵՐԵՍԸ Մ <sup>2</sup>	
			ԲԱՑՎՈՂ ՄԱՍ	ՉԲԱՑՎՈՂ ՄԱՍ		ԲԱՑՎՈՂ ՄԱՍ	ՉԲԱՑՎՈՂ ՄԱՍ
<b>ՊԱՏՈՒՀԱՆՆԵՐ</b>							
Պ-1	1200x1500	ՄԵՏԱՂԱՊԼԱՍՏԵ ՊՐՈՖԻԼՆԵՐՈՎ ՊԱՏՈՒՀԱՆ ԵՐԿՇԵՐՏ ԱՊԱԿԵՓԱԹԵԹՈՎ	0.9	0.9	4	3.6	3.6
Պ-2	600x600	ՄԵՏԱՂԱՊԼԱՍՏԵ ՊՐՈՖԻԼՆԵՐՈՎ ՊԱՏՈՒՀԱՆ ԵՐԿՇԵՐՏ ԱՊԱԿԵՓԱԹԵԹՈՎ	0.36		1	0.36	
Պ-3	2000x1500	ՄԵՏԱՂԱՊԼԱՍՏԵ ՊՐՈՖԻԼՆԵՐՈՎ ՊԱՏՈՒՀԱՆ ԵՐԿՇԵՐՏ ԱՊԱԿԵՓԱԹԵԹՈՎ	1.0	2.0	1	1.0	2.0
				<b>ԸՆԴՀԱՄԵՆԸ՝</b>		4.96	5.6
<b>ԴՈՆԵՐ</b>							
Դ 1	900x2100	ՄԵՏԱՂԱԿԱՆ ԱՐՏԱՔԻՆ ԴՈՒՌ ՋԵՐՄԱՍԵԿՈՒՄԱՑՈՒՄՈՎ	1.89		1	1.89	
Դ 2	860x2100	ՆԵՐՔԻՆ ԴՈՒՌ ՄՂՖ	1.81		2	3.62	
Դ 3	760x2100	ՆԵՐՔԻՆ ԴՈՒՌ ՄՂՖ ՍԱՆ. ՀԱՆԳՈՒՅՅԻ	1.6		1	1.6	



թերթ ճշ-14	ալբոմ 1	նախագծի անվանումը <b>60 ԶՄ ՄԱԿԵՐԵՍՈՎ ԲՆԱԿԵԼԻ ՏԱՆ ԿԱՌՈՒՅՄԱՆ ՆԱԽԱԳԻԾ</b>		նախագծի <b>ՃՇ</b>	պատվեր մաս <b>N</b>
		թերթեր	օբյեկտի անվանումը <b>ԲՆԱԿԵԼԻ ՏՈՒՆ</b>	ՍՊԸ տնօրեն Ճարտարագետ	<b>Ա. Սարգսյան</b> <b>Դ. Բաղդասյան</b>
	մասշտաբ	թերթերի անվանումը <b>ԴՈՆԵՐԻ ՊԱՏՈՒՀԱՆՆԵՐԻ ՄԱՍՆԱԳԻՐ</b>	<b>VILLA SHIN</b> WE BUILD IT FASTER & BETTER		



ՀԱՏԱԿՆԵՐԻ ՏԱՐԻԵՐԻ ՄԱՍՆԱԳԻՐ

ՀԱՏԱԿԻ ՏԻՊԸ	ՀԱՏԱԿԻ ԷՍԲԻԶԸ	ՀԱՏԱԿԻ ԿԱԶՄԸ	ՄԱԿ. Մ <sup>2</sup>
ԼԱՄԻՆԱՏ		- ԼԱՄԻՆԱՏ - 10 - ԼԱՄԻՆԱՏԵ ՀԱՏԱԿԻ ՍՊՈՒՆԳ - 50 - ՑԵՄԵՆՏԱՎԱԶԱՅԻՆ ՀԱՐԹԵՑՆՈՂ ՇԵՐՏ - 50 - Ե/Ք ՍԱԼ	39.5
ՄԱՍՆՈԳՐԱՆԻՏ		- ՄԱՍՆՈԳՐԱՆԻՏ - 8 - ՍԱԼԻԿԻ ՍՈՍԻՆԶ - 7 - ՑԵՄԵՆՏԱՎԱԶԱՅԻՆ ՀԱՐԹԵՑՆՈՂ ՇԵՐՏ - 45 - Ե/Ք ՍԱԼ	3.4
ՄԵՏԼԱԽ		- ԽԵՑԵՍԱԼ - 8 - ՍԱԼԻԿԻ ՍՈՍԻՆԶ - 7 - ՑԵՄԵՆՏԱՎԱԶԱՅԻՆ ՀԱՐԹԵՑՆՈՂ ՇԵՐՏ - 45 - Ե/Ք ՍԱԼ	10.0

թերթ ճշ-15	ալբոմ 1	մախազձի անվանումը		մախազձի	պատվեր
		60 ԶՄ ՄԱԿԵՐԵՍՈՎ ԲՆԱԿԵԼԻ ՏԱՆ ԿԱՌՈՒՑՄԱՆ ՆԱԽԱԳԻԾ		ՃՇ	մաս N
թերթեր	մասշտաբ	օբյեկտի անվանումը		ՍՊԸ տնօրեն	
		թերթերի անվանումը		Ճարտարագետ	
		ՀԱՏԱԿՆԵՐԻ ՄԱՍՆԱԳԻՐ			Դ. Բաղալյան

---

# ԱՇԽԱՏԱՆՔԱՅԻՆ ՆԱԽԱԳԻԾ

---

60 ԺՄ ՄԱԿԵՐԵՍՈՎ ԲՆԱԿԵԼԻ ՏԱՆ ԿԱՌՈՒՑՄԱՆ ՆԱԽԱԳԻԾ

---

օբյեկտի անվանումը

հաստոք

ԿՈՆՍՏՐՈՒԿՏՈՐԱԿԱՆ ՄԱՍ

---

գիրք

2

---

ԲԱՑԱՏՐԱԳԻՐ

Նախագծի կոնստրուկտիվ մասը մշակված է ճարտարապետական մասի, ճարտարապետահատակագծային առաջադրանքի ՀՀՇՆ 20.04-2020 Երկրաշարժադիմացկուն շինարարության նախագծման և ՀՀԿՀ 53-101-2022 "Սառնաձկած պողպատե բարակապատ տրամատների կիրառմամբ շենքերի ու շինությունների նախագծման կանոնների հավաքածու" նորմերին համապատասխան:

Հիմքերի համար հիմնատակ են ծառայում կավավազային լցանյութով ճալաքարակոպճային գրունտները՝ R = 1.6 կգ/սմ<sup>2</sup>:

Որպես 0.00 պայմանական նիշ ընդունված է I հարկի հատակը:

Տնօրենի սեյսմայնությունը համաձայն ՀՀՇՆ 20.04-2020՝ I գոտի:

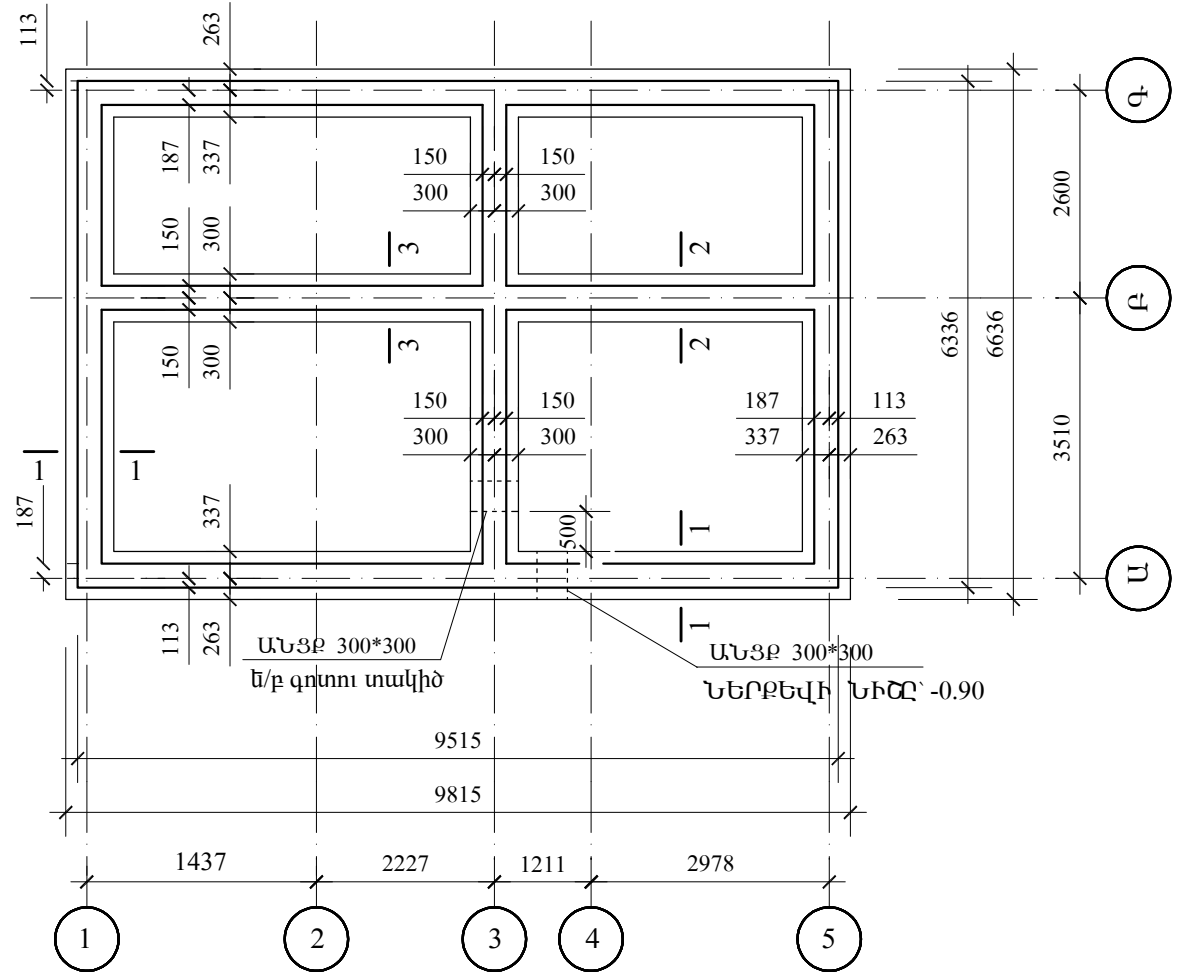
Նորմատիվ ձյան բեռնվածքը 70 կգ/մ<sup>2</sup> II գոտի:

Նորմատիվ քամու բեռնվածքը 45 կգ/մ<sup>2</sup> III գոտի:

Ե/Բ տարրերը իրականացնել B 25 դասի ծանր բետոնից:

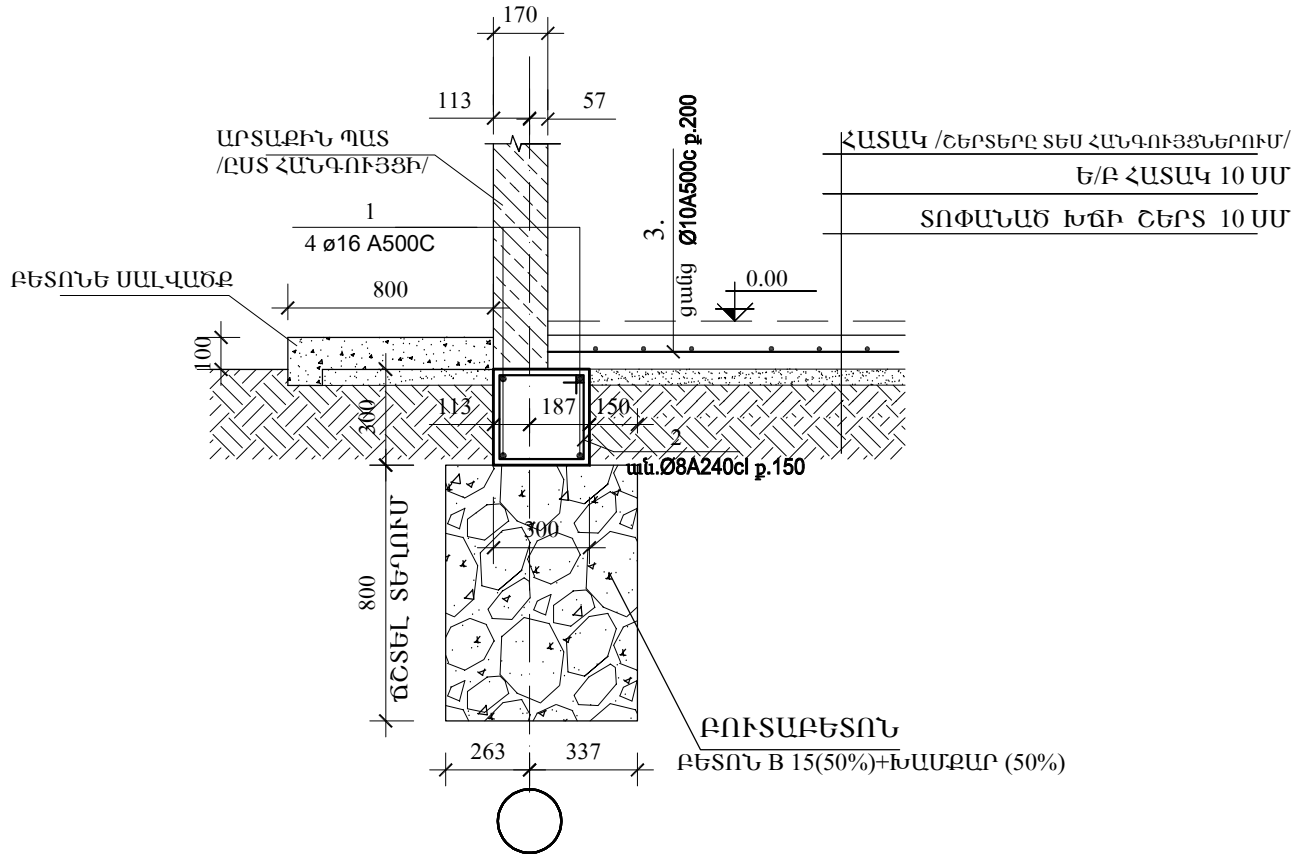
Ժապավենային հիմքերը՝ B 15 դասի բետոնից 50%-ի չափով՝ 50%-ի չափով:

Ծինության կմախքը կառուցվում է սառնաձկնամր պողպատե բարակապատ տրամատներից / ՍՃՊԲՏ/ պատրաստված կարկասից:

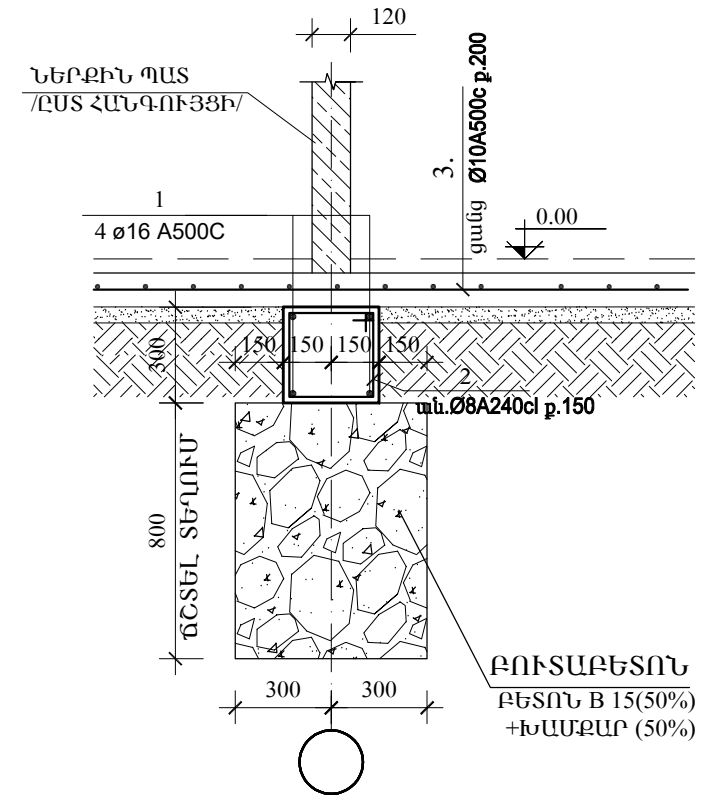


թերթ	ալբոմ	նախագծի անվանումը	նախագծի	պատվեր
ճշ-16	1	60 ԹՄ ՄԱԿԵՐԵՍՈՎ ԲՆԱԿԵԼԻ ՏԱՆ ԿԱՌՈՒՑՄԱՆ ՆԱԽԱԳԻԾ	ՃՇ	մաս N
թերթեր		օբյեկտի անվանումը ԲՆԱԿԵԼԻ ՏՈՒՆ	ՍՊԸ տնօրեն ճարտարագետ	Ա. Սարոյան Դ. Բաղդյան
	մասշտաբ	թերթերի անվանումը ՀԻՄՔԵՐԻ ՀԱՏԱԿԱԳԻԾ	VILLASHIN WE BUILD IT FASTER & BETTER	

ԸՍՏ 1-1 Մ 1:25



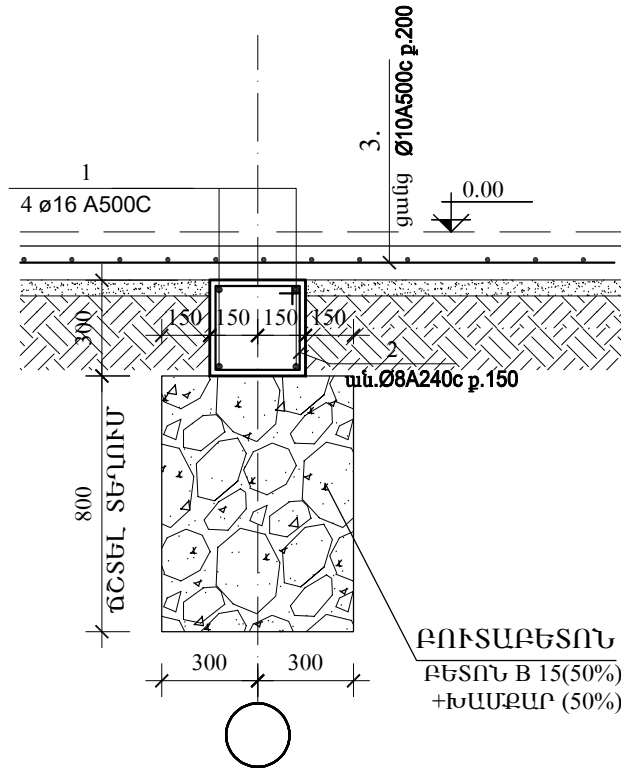
ԸՍՏ 2-2 Մ 1:25



թիվ	ալբոմ	մախագծի անվանումը	մախագծի	պատվեր
ճշ-17	1	60-ՔՄ ՍԱԿԵՐԵՍՈՎ ԲՆԱԿԵԼԻ ՏԱՆ ԿԱՌՈՒՅՄԱՆ ՆԱԽԱԳԻԾ	ճՇ	մաս N
թիվեր		օբյեկտի անվանումը ԲՆԱԿԵԼԻ ՏՈՒՆ	ՍՊԸ տնօրեն ճարտարագետ	Ա. Սարգսյան Դ. Բաղդասյան
մասշտաբ	թիվերի անվանումը	 WE BUILD IT FASTER & BETTER		
	ՀԻՄՔԵՐԻ ՀԱՆԳՈՒՅՅՆԵՐ			

## ԲԵՏՈՆԻ ԵՎ ԱՄՐԱՆԻ ՄԱՍՆԱԳԻՐ

ՈՍՏ 3-3 Մ 1:25



ՏԱՐՐ	ՆՇԱՆԱԿՈՒՄԸ	ՔԱՆԱԿԸ	ԾԱՆՈԹ
1	Ø 16 A500C $\Sigma L=48.0$	4	307.2 կգ
2	Ø 8 A240c $L=1.2$	320	153.6 կգ
3	Ø 10 A500C $\Sigma L=600$	1	370.2 կգ
	ԲԵՏՈՆ B 15 ՀԻՄՔԵՐԻ ՀԱՍԱՐ		11.5 մ <sup>3</sup>
	ԲՈՒՏԱՔԱՐ		11.5 մ <sup>3</sup>
	ԲԵՏՈՆ B 20		6.8 մ <sup>3</sup>
	ԽԻՃ		6.0 մ <sup>3</sup>
	ԲԵՏՈՆ B 20 Ե/Բ ՀԱՏԱԿԻ ՀԱՍԱՐ		6.0 մ <sup>3</sup>

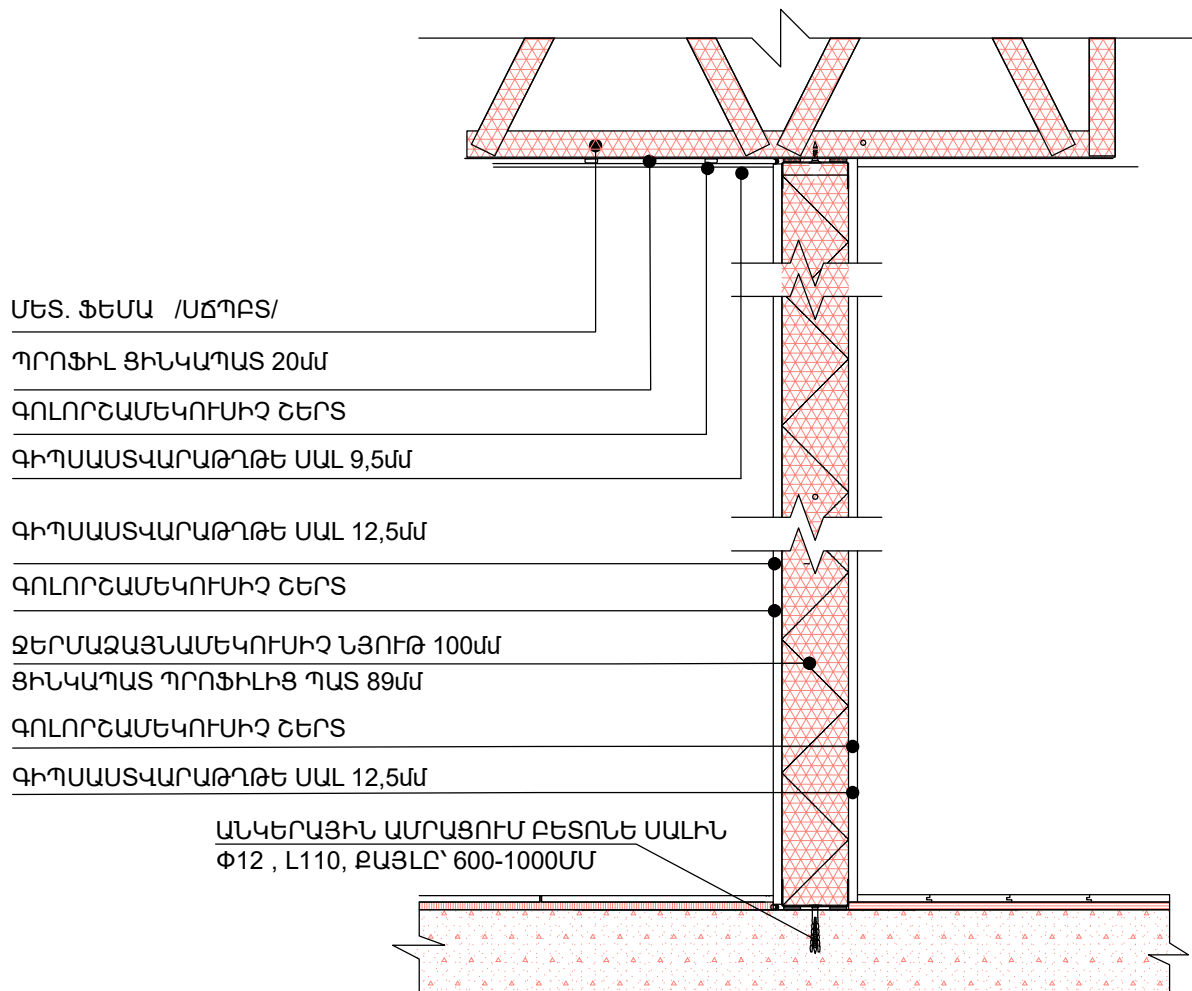
### ԷԼԵՄԵՆՏՆԵՐԻ ՄԱՍՆԱԳԻՐ

ՏԱՐՐ	ԷՍՔԻԶ	ԵՐԿԱՐՈՒԹ
2		1200

թերթ ճշ-18	ալբոմ 1	մախազժի անվանումը		մախազժի	պատվեր
		60 ԶՄ ՄԱԿԵՐԵՍՈՎ ԲՆԱԿԵԼԻ ՏԱՆ ԿԱՌՈՒՑՄԱՆ ՆԱԽԱԳԻԾ		ճՇ	մաս N
թերթեր	մասշտաբ	օբյեկտի անվանումը		ՍՊԸ տնօրեն	
		ԲՆԱԿԵԼԻ ՏՈՒՆ		ճարտարագետ	
		թերթերի անվանումը			
		ՀԻՄՔԵՐԻ ՀԱՆԳՈՒՅՅՆԵՐ			

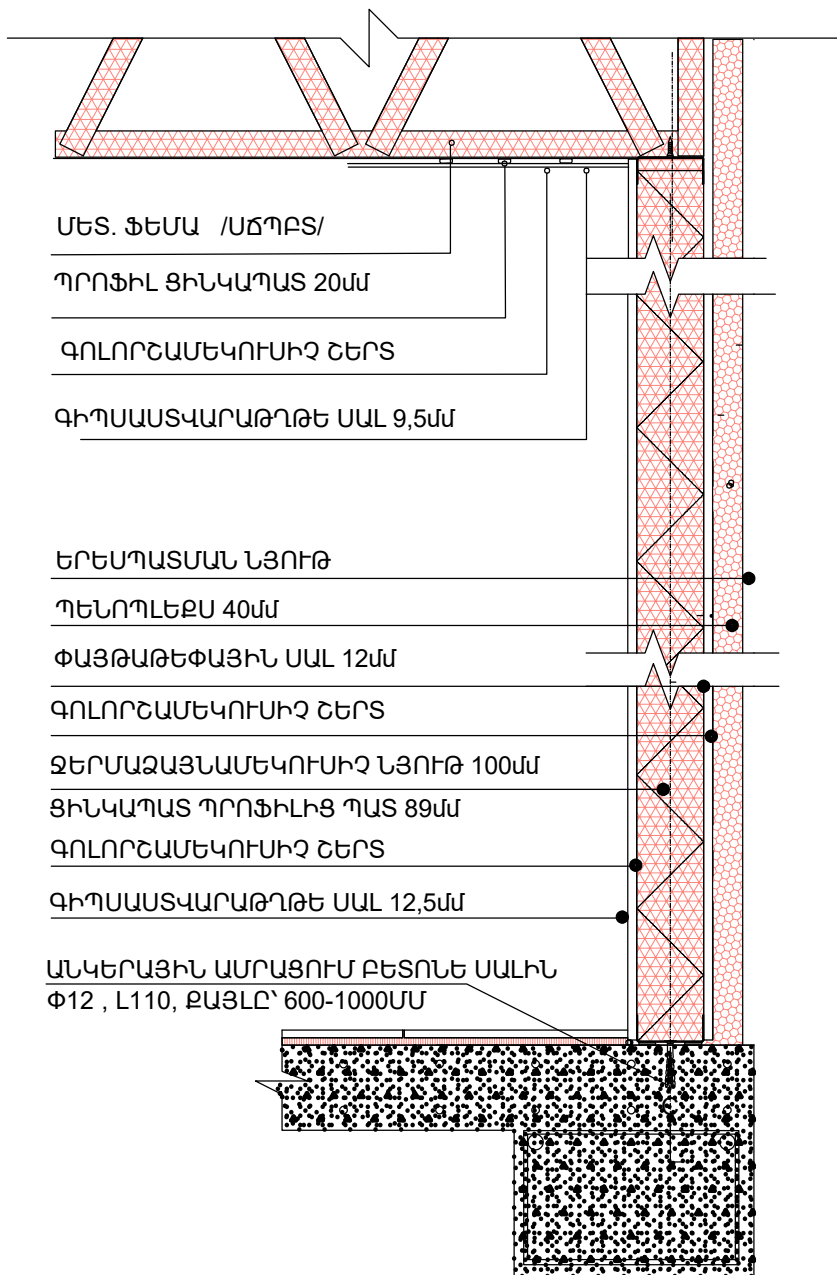
ՆԵՐՔԻՆ ՊԱՏԻ ՀԱՆԳՈՒՅՑ

ԱՐՏԱՔԻՆ ՊԱՏԻ ՀԱՆԳՈՒՅՑ



- ՄԵՏ. ՖԵՍԱ /ՍՃՊՐՏ/
- ՊՐՈՖԻԼ ՑԻՆԿԱՊԱՏ 20մմ
- ԳՈԼՈՐՇԱՄԵԿՈՒՄԻՉ ՇԵՐՏ
- ԳԻՊՍԱՍՏՎԱՐԱԹՂԹԵ ՍԱԼ 9,5մմ
- ԳԻՊՍԱՍՏՎԱՐԱԹՂԹԵ ՍԱԼ 12,5մմ
- ԳՈԼՈՐՇԱՄԵԿՈՒՄԻՉ ՇԵՐՏ
- ՋԵՐՄԱՋԱՅՆԱՄԵԿՈՒՄԻՉ ՆՅՈՒԹ 100մմ
- ՑԻՆԿԱՊԱՏ ՊՐՈՖԻԼԻՑ ՊԱՏ 89մմ
- ԳՈԼՈՐՇԱՄԵԿՈՒՄԻՉ ՇԵՐՏ
- ԳԻՊՍԱՍՏՎԱՐԱԹՂԹԵ ՍԱԼ 12,5մմ

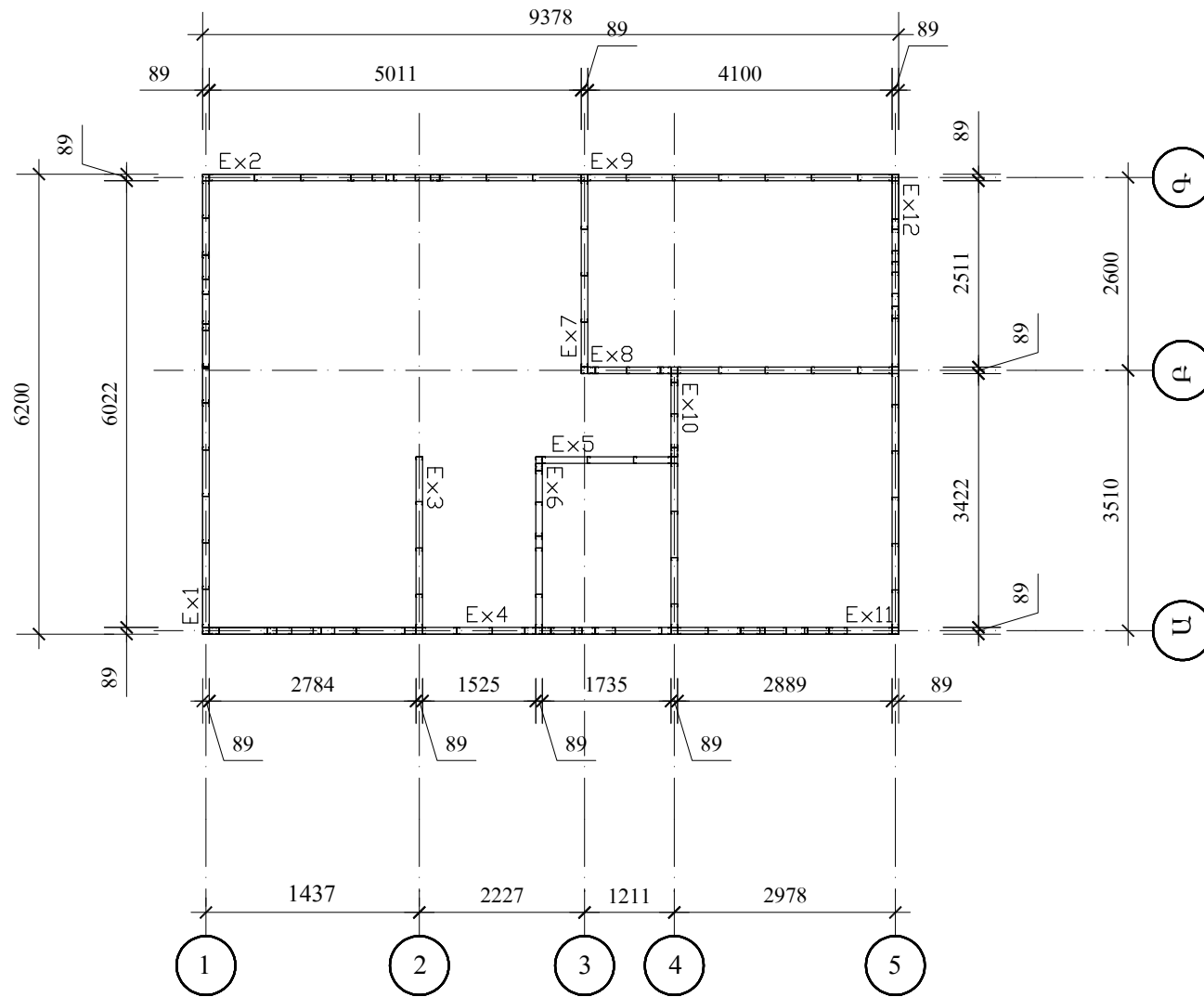
ԱՆԿԵՐԱՅԻՆ ԱՄՐԱՑՈՒՄ ԲԵՏՈՆԵ ՍԱԼԻՆ  
 Φ12 , L110, ԶԱՅԼԸ՝ 600-1000ՄՄ



- ՄԵՏ. ՖԵՍԱ /ՍՃՊՐՏ/
- ՊՐՈՖԻԼ ՑԻՆԿԱՊԱՏ 20մմ
- ԳՈԼՈՐՇԱՄԵԿՈՒՄԻՉ ՇԵՐՏ
- ԳԻՊՍԱՍՏՎԱՐԱԹՂԹԵ ՍԱԼ 9,5մմ
- ԵՐԵՄՊԱՏՄԱՆ ՆՅՈՒԹ
- ՊԵՆՈՊԼԵԶՍ 40մմ
- ՓԱՅԹԱԹԵՓԱՅԻՆ ՍԱԼ 12մմ
- ԳՈԼՈՐՇԱՄԵԿՈՒՄԻՉ ՇԵՐՏ
- ՋԵՐՄԱՋԱՅՆԱՄԵԿՈՒՄԻՉ ՆՅՈՒԹ 100մմ
- ՑԻՆԿԱՊԱՏ ՊՐՈՖԻԼԻՑ ՊԱՏ 89մմ
- ԳՈԼՈՐՇԱՄԵԿՈՒՄԻՉ ՇԵՐՏ
- ԳԻՊՍԱՍՏՎԱՐԱԹՂԹԵ ՍԱԼ 12,5մմ
- ԱՆԿԵՐԱՅԻՆ ԱՄՐԱՑՈՒՄ ԲԵՏՈՆԵ ՍԱԼԻՆ  
 Φ12 , L110, ԶԱՅԼԸ՝ 600-1000ՄՄ

թերթ ճշ-19	ալբոմ 1	նախագծի անվանումը 60 ԶՄ ՄԱԿԵՐԵՍՈՎ ԲՆԱԿԵԼԻ ՏԱՆ ԿԱՌՈՒՅՄԱՆ ՆԱԽԱԳԻԾ	նախագծի ճՇ	պատվեր մաս N
թերթեր		օբյեկտի անվանումը ԲՆԱԿԵԼԻ ՏՈՒՆ	ՍՊԸ տնօրեն Մ. Սարոյան	
մասշտաբ		թերթերի անվանումը ՊԱՏԵՐԻ ՀԱՆԳՈՒՅՑՆԵՐ	ճարտարագետ Դ. Բաղդյան	
				

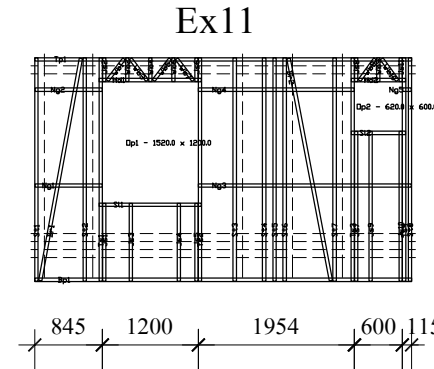
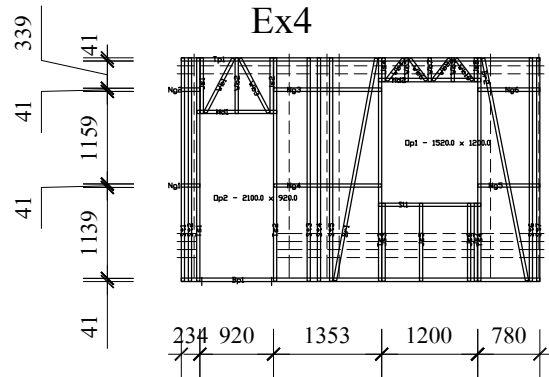
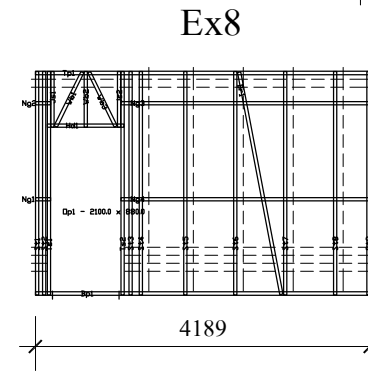
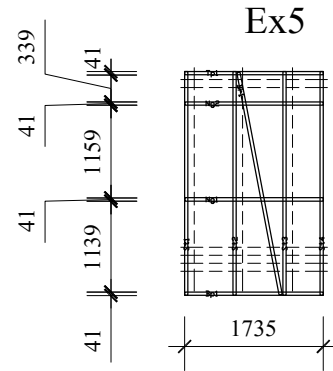
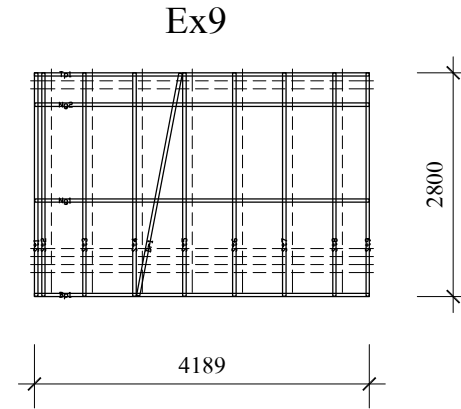
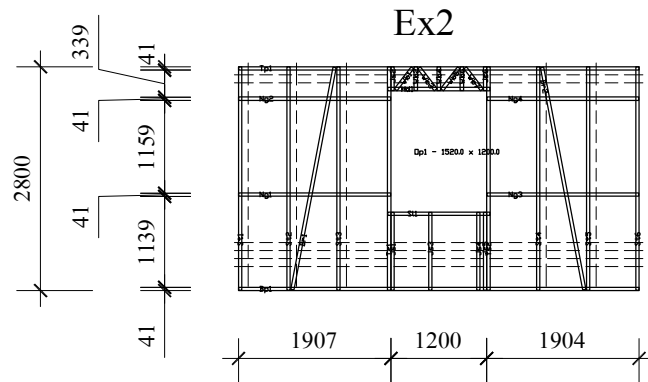
ՊԱՏԻ ԷԼԵՄԵՆՏՆԵՐԻ ՄԱԿԼՇՄԱՆ ՍԽԵՄԱ



թիվ	ալբոմ	մախագծի անվանումը	մախագծի	պատվեր
ճշ-20	1	60 ԺՄ ՄԱԿԵՐԵՍՈՎ ԲՆԱԿԵԼԻ ՏԱՆ ԿԱՌՈՒՅՄԱՆ ՆԱԽԱԳԻԾ	ՃՇ	մաս N
թերթեր		օբյեկտի անվանումը ԲՆԱԿԵԼԻ ՏՈՒՆ	ՍՊԸ տնօրեն Մ. Սարոյան	
մասշտաբ		թերթերի անվանումը ՊԱՏԵՐԻ ՄԱԿԼՇՄԱՆ ՍԽԵՄԱ	ճարտարագետ Դ. Բաղդյան	



# ԵՐԿԱՅՆԱԿԱՆ ՊԱՏԵՐԻ ՀԱՎԱԲՈՎԻ ՊԱՆԵԼՆԵՐ

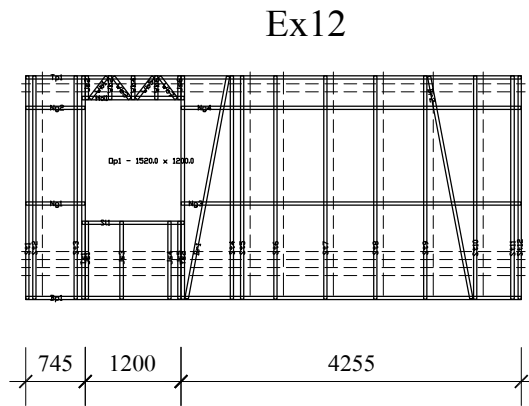
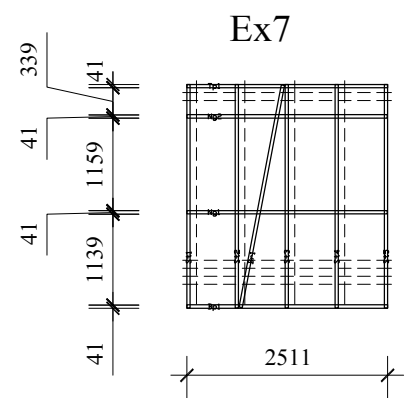
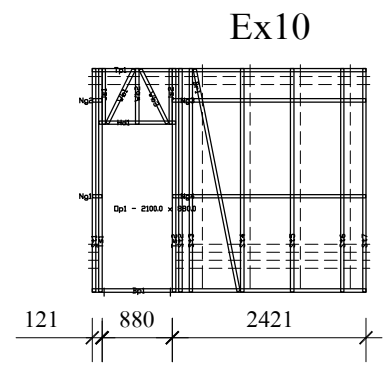
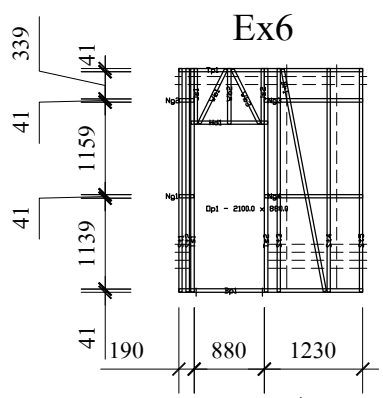
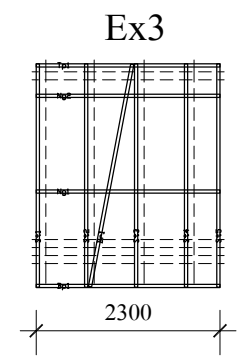
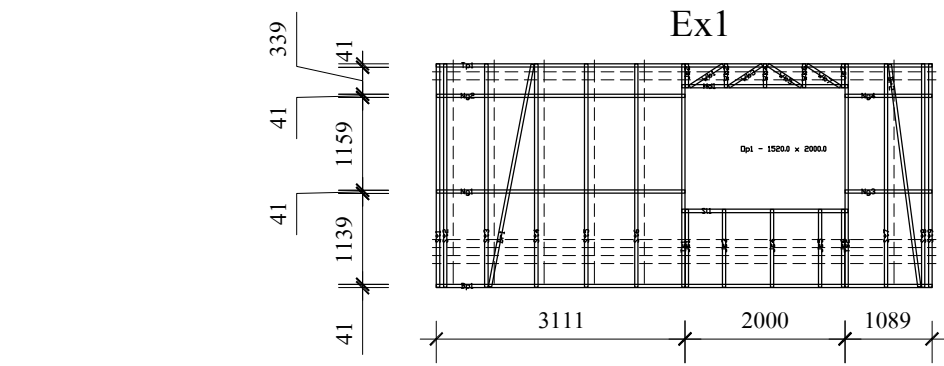


----- ԿԱՍՏՐԱԿԱՅԻՆ ՊԵՐԻ ԱՆՅԿԱՅՄԱՆ ՀՆԱԲՎՈՐ ՏԵՂԱՄԱՍԵՐԸ

թիվ ճշ-21	ալբոմ 1	մախագծի անվանումը 60-ՔՄ ՄԱԿԵՐԵՍՈՎ ԲՆԱԿԵԼԻ ՏԱՆ ԿԱՌՈՒՅՄԱՆ ՆԱԽԱԳԻԾ		մախագծի ՃՇ	պատվեր մաս N
		թերթեր	օբյեկտի անվանումը ԲՆԱԿԵԼԻ ՏՈՒՆ		ՍՊԸ տնօրեն Մ. Սարգսյան
մասշտաբ	թերթերի անվանումը ԵՐԿԱՅՆԱԿԱՆ ՊԱՏԵՐԻ ՓՈՎԱԾՔՆԵՐ	ճարտարագետ Դ. Բաղդասյան			



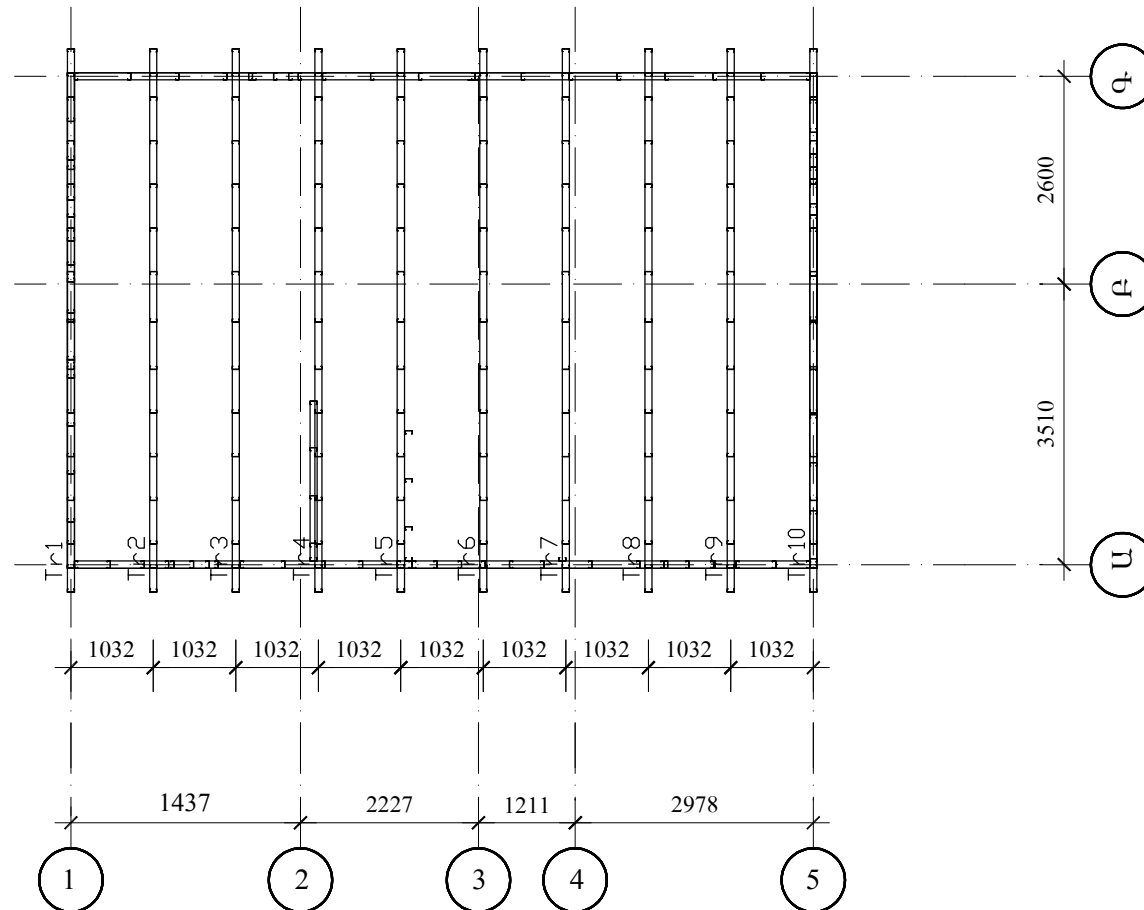
# ԼԱՅՆԱԿԱՆ ՊԱՏԵՐԻ ՀԱՎԱՔՈՎԻ ՊԱՆԵԼՆԵՐ



----- ԿՈՍՏՐՆԻԿԱՑԻՈՆ ԳԾԵՐԻ ԱՆՑԿԱՑՄԱՆ ՀՆԱՐԱՎՈՐ ՏԵՂԱՄԱՍԵՐԸ

թիվ ՃՀ-22	ալբոմ 1	նախագծի անվանումը 60 ԲՄ ՄԱԿԵՐԵՍՈՎ ԲՆԱԿԵԼԻ ՏԱՆ ԿԱՌՈՒՅՄԱՆ ՆԱԽԱԳԻԾ		նախագծի ՃՇ	պատվեր մաս N
		թերթեր	օբյեկտի անվանումը ԲՆԱԿԵԼԻ ՏՈՒՆ	 VILLASHIN WE BUILD IT FASTER & BETTER	ՄՊԸ տնօրեն Մ. Սարգսյան
մասշտաբ	թերթերի անվանումը ԼԱՅՆԱԿԱՆ ՊԱՏԵՐԻ ՓՈՎԱԾՔՆԵՐ	ճարտարագետ Դ. Բաղդասյան			

# ՏԱՆԻՔԻ ԷԼԵՄԵՆՏՆԵՐԻ ՄԱԿՆՇՄԱՆ ՍԽԵՄԱ



թերթ ճշ-23	ալբոմ 1	մախագծի անվանումը		մախագծի	պատվեր
		60 ԹՄ ՄԱԿԵՐԵՍՈՎ ԲՆԱԿԵԼԻ ՏԱՆ ԿԱՌՈՒՅՄԱՆ ՆԱԽԱԳԻԾ		ճՇ	մաս N
թերթեր	մասշտաբ	օբյեկտի անվանումը		ՄՊԸ տնօրեն	
		ԲՆԱԿԵԼԻ ՏՈՒՆ		ճարտարագետ	
		թերթերի անվանումը			
		ՃԱՃԿԻ ՖԵՐՄԱՆԵՐԻ ՄԱԿՆԻՇՄԱՆ ՍԽԵՄԱ			





---

ԱՇԽԱՏԱՆՔԱՅԻՆ ՆԱԽԱԳԻԾ

---

60 ԹՄ ՍԱԿԵՐԵՍՈՎ ԲՆԱԿԵԼԻ ՏԱՆ ԿԱՌՈՒՑՄԱՆ ՆԱԽԱԳԻԾ

---

օբյեկտի անվանումը

հաստոք

ԻՆՋԵՆԵՐԱԿԱՆ ՍԱՍ

---

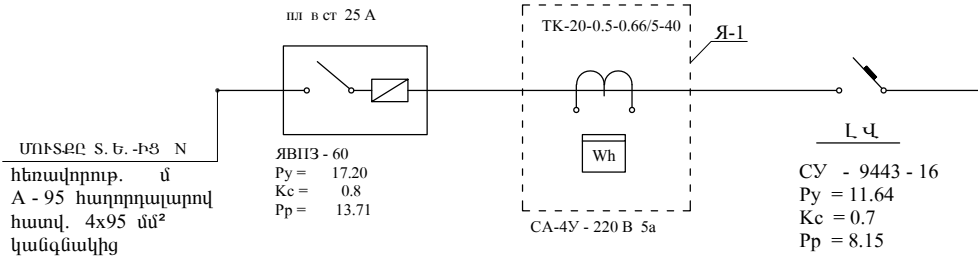
գիրք

3

---

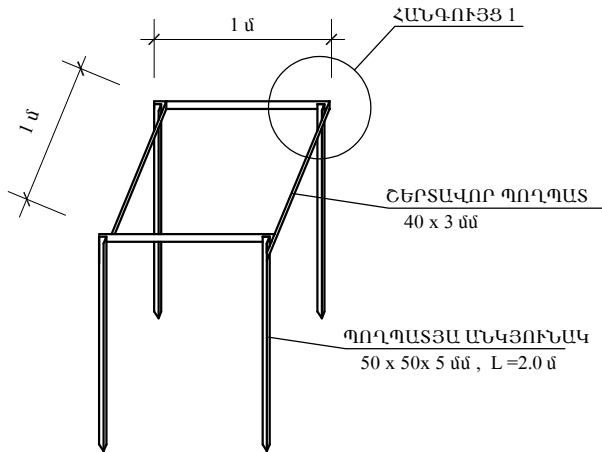
# ՊԱՅՄԱՆԱԿԱՆ ՆՇԱՆՆԵՐ

## ՄՈՒՏՔԻ ՍԱՐՔԱՎՈՐՈՒՄՆԵՐ



ՄՈՒՏՔԸ Տ. Ե. -ԻՑ N  
 հեռավորութ. մ  
 A - 95 հաղորդականությամբ  
 հատվ. 4x95 մմ<sup>2</sup>  
 կանգնակից

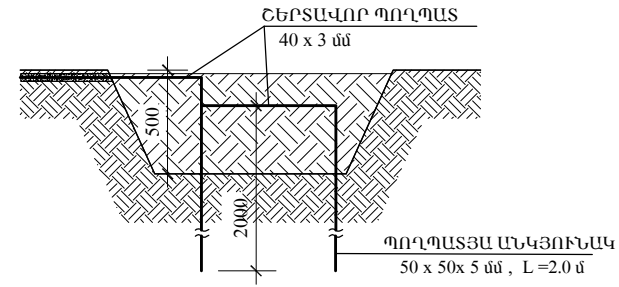
## ՀՈՂԱՆՑՄԱՆ ՄԽԵՄԱ



ԲՈՒՈՐ ՄԻԱՅՈՒՄՆԵՐԸ ԿԱՏԱՐԵԼ ԵՌԱԿՑՄԱՄԲ

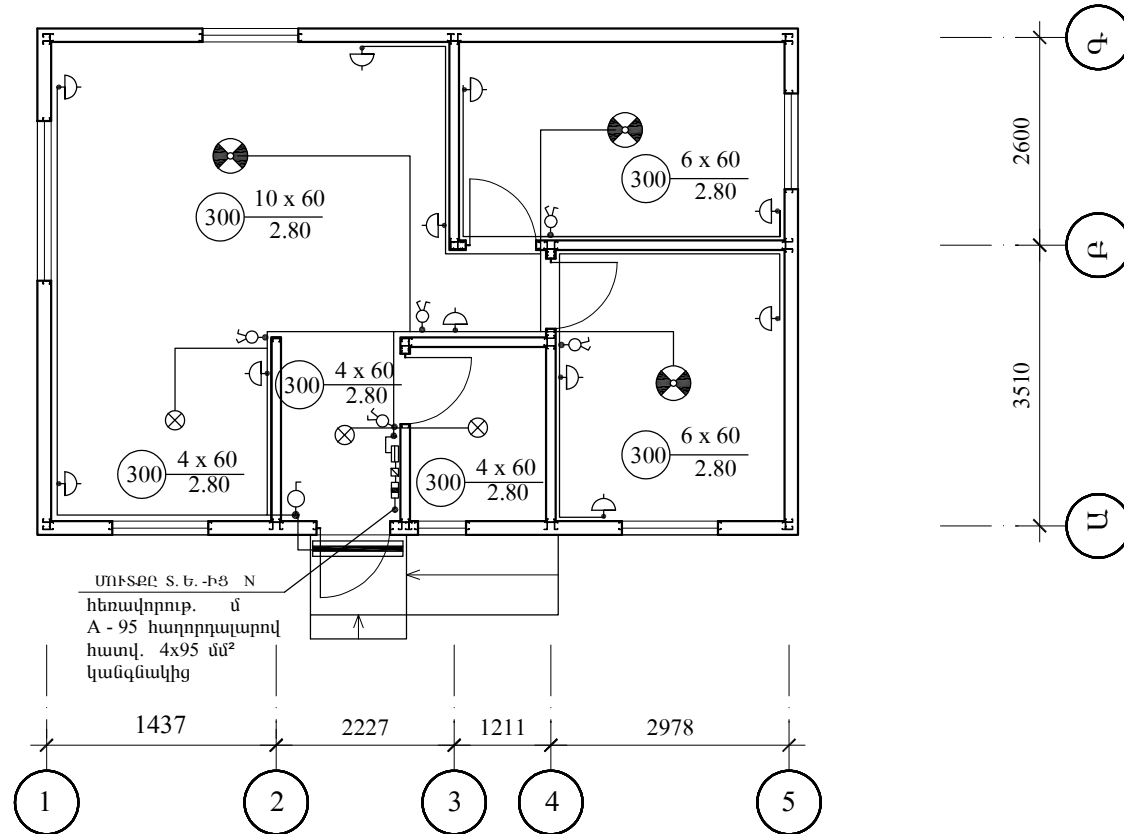
1. ———— ՀԱՂՈՐԴԱԼԱՐ A-95 2x95 մմ<sup>2</sup>
2. — // — ՆՈՒՅՆԸ 3x95 մմ<sup>2</sup>
3. ☼ ՎԱՐԴԱԿ
4. ♂ ԱՆՁԱՏԻՉ
5. ♂ ԵՐԿԲԵՎԵՌ ԱՆՁԱՏԻՉ
6. ⊗ ⊗ ՋԱՀԵՐ, ԼՈՒՍԱՏՈՒՆԵՐ
7. ▭ ՆՈՒՅՆԸ ԼՅՈՒՄԻՆԵՍՑԵՆՏԱՅԻՆ
8. ≡ ՆՈՒՅՆԸ ԱՐՏԱՔԻՆ ԼՈՒՍԱՎՈՐՄԱՆ
9. ▭ ԼՈՒՍԱՎՈՐՈՒԹՅԱՆ ՎԱՀԱՆԱԿ
10. Wh ՀԱՇՎԻՉ

300 6 x 60 ԼՈՒՍԱՎՈՐՎԱԾՈՒԹՅՈՒՆԸ ԲԱՆԱԿԸ x ՀՁՈՐՈՒԹՅՈՒՆ  
 2.80 ԼՔ ԿԱԽՄԱՆ ՆԻՇԸ  
 ՀԱՆԳՈՒՅՑ 1



թերթ	ալբոմ	մախագծի անվանումը	մախագծի	պատվեր
ճշ-26	1	60-ՔՄ ՍԱԿԵՐԵՍՈՎ ԲՆԱԿԵԼԻ ՏԱՆ ԿԱՌՈՒՑՄԱՆ ՆԱԽԱԳԻԾ	ճՇ	N
թերթեր		օբյեկտի անվանումը ԲՆԱԿԵԼԻ ՏՈՒՆ	ՄՊԸ տնօրեն Մ. Սարոյան	
մասշտաբ		թերթերի անվանումը ԷԼԵԿՏՐԱՄԱՏԱԿԱՐԱՐՈՒՄ ԸՆԴՀԱՆՈՒՐ ՏՎՅԱԼՆԵՐ	ճարտարագետ Դ. Բաղդյան	

ԷԼԵԿՏՐԱԼՈՒԲԱՎՈՐՄԱՆ ՀԱՏԱԿԱԳԻԾ Մ 1:100



թերթ Ճ2-27	ալբոմ 1	մախազծի անվանումը 60-ՔՄ ՄԱԿԵՐԵՍՈՎ ԲՆԱԿԵԼԻ ՏԱՆ ԿԱՌՈՒՑՄԱՆ ՆԱԽԱԳԻԾ	մախազծի ՃՇ	պատվեր մաս N
թերթեր		օբյեկտի անվանումը ԲՆԱԿԵԼԻ ՏՈՒՆ	ՍՊԸ տնօրեն Մ. Սարոյան	
մասշտաբ	թերթերի անվանումը ԷԼԵԿՏՐԱՍԱՏԱԿԱՐԱՐՄԱՆ ՀԱՏԱԿԱԳԻԾ		ճարտարագետ Դ. Բադալյան	

ՋՐԱՄԱՏԱԿԱՐԱՐՄԱՆ ԵՎ ԿՈՅՈՒՂՈՒ ԶԱՆՅԵՐԻ ԲԱՅԱՏՐԱԳԻՐ

ՋՐԱՄԱՏԱԿԱՐԱՐՄԱՆ ԵՎ ԿՈՅՈՒՂՈՒ ԶԱՆՅԵՐԻ ՆԱԽԱԳԻԾԸ ՄՇԱԿՎԱԾ Է ԸՍՏ ՃԱՐՏԱՐԱՊԵՏԱԿԱՆ ԳԾԱԳՐԵՐԻ ԵՎ ՊԱՏՎԻՐԱՏՈՒԻ ԱՌԱՋԱԳՐԱՆՔԻ:

ՇԵՆՔԻ ՀԱՐԿԱՅՆՈՒԹՅՈՒՆԸ՝ 1 ՀԱՐԿ ՇԵՆՔՈՒՄ ՆԱԽԱԳԾՎԵԼ Է ՍԱՌԸ ՋՐԱՄԱՏԱԿԱՐԱՐՄԱՆ ԵՎ ԿՈՅՈՒՂՈՒ ԶԱՆՅԵՐ: ՆԱԽԱԳԻԾԸ ԿԱՏԱՐՎԵԼ Է ՀԱՄԱՁԱՅՆ ԳՈՐԾՈՂ ՇՆ. ԵՎ Կ. 2.04.-01.85.-Ի ՆՈՐՄԵՐԻ:

ՀԱՇՎԱՐԿԱՅԻՆ ՏՎՅԱԼՆԵՐ

ՑԱՆՅԻ ԱՆՎԱՆՈՒՄԸ	ՊԱՀԱՆՁՎՈՂ ԾՆՇՈՒՄԸ	ՀԱՇՎԱՐԿԱՅԻՆ ԵԼՔԵՐ	
		Մ <sup>3</sup> /ԺԱՄ	Լ /ԿՐԿ
ՍԱՌԸ ՋՈՒՐ	10 մ	1.8	0.5
ԿՈՅՈՒՂԻ		1.8	2.1

ՊԱՅՄԱՆԱԿԱՆ ՆՇԱՆՆԵՐ

1. — 2 — ՋՐԱԳԻԾ
2. — Կ — ԿՈՅՈՒՂԻ
3. ԼՎ-1 ԼՎԱՅԱՐԱՆ N 1
4. ՋԿ-1 ՋՈՒԳԱՐԱՆԱԿՈՆՔ N 1
5. Յ-1 ՅՆՅՈՒՂ N 1
6. ԿՀ-1 ԿՈՅՈՒՂՈՒ ԳԻՏԱՀՈՐ N 1
7. Հ-1 ՀՈՍԱԿ N 1
8. — Ի — ԾՈՐԱԿ
9. ⊠ ՓԱԿԱՆ
10. ■ ՋՐԱՉԱՓ
11. ⤵ ՀԻԳՐԱՎԼԻԿԱԿԱՆ ՓԱԿԱՆ
12. — Ե 1 — ՀԱԿԱՀՐԳԵՀԱՅԻՆ ՓԱԿԱՆ

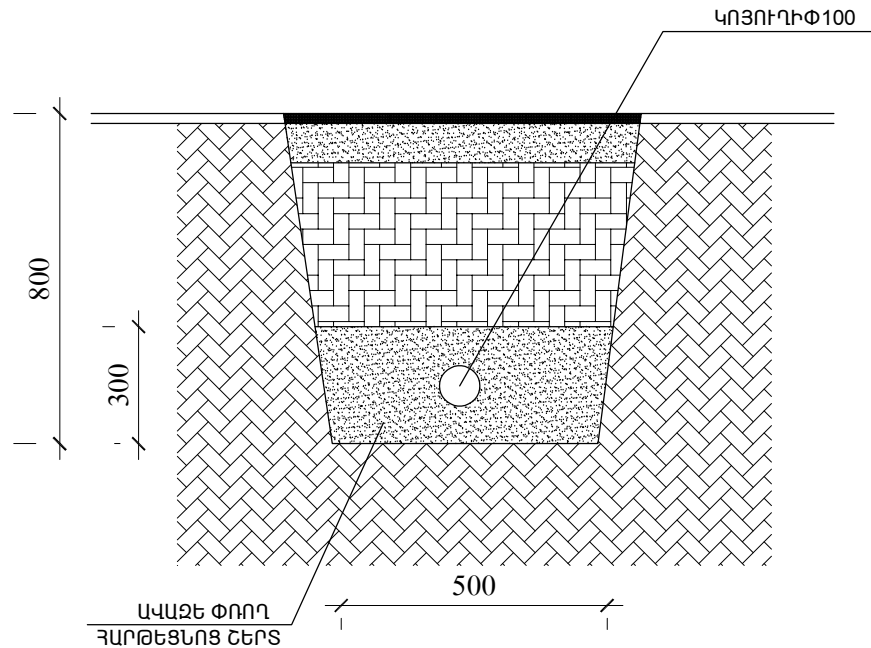
Նախագծի ինժեներական մասը մշակված է ճարտարապետաշինարարական մասի, ՀՀ տարածքում գործող շին. նորմերին և կանոններին համապատասխան:

Շինության ջրամատակարարումը իրականացվում է համաձայն «Վեդիա ջուր» ՓԲԸ-ի կողմից տրված տեխնիկական պայմանների համաձայն՝ փողոցի կողմից φ20 տրամագծի խողովակով:  
Ջրմուղի ներքին ցանցը մոնտաժվում է մետաղապլաստիկ խողովակներից և ջերմամեկուսացվում ռետինե ջերմամեկուսիչով

Շինությունից կենցաղային կեղտաջրերը ինքնահոս հեռանում են արտաքին ցանցով դեպի դրսի դիտահոր:  
Կոյուղու ներքին ցանցը նախատեսվում է թուջե կոյուղու խողովակներից ռետինե սեղմիչ օղակներով:

Արտաքին ջրագիծը նախատեսվում է պողպատե էլեկտրատեղակցվող խողովակներից հակակոռոզիոն մեկուսացումով: Արտաքին հրդեհամարումը իրականացվում է ջրմուղի ուղղանկյուն ե/բ հորում նախատեսված հրշեջ հիդրանտով:  
Կոյուղու բակային ցանցը պոլիէթիլենային PVC տիպի խողովակներից է, որոնց միացումը կատարվում է ռետինե կլոր սեղմիչ օղակներով:

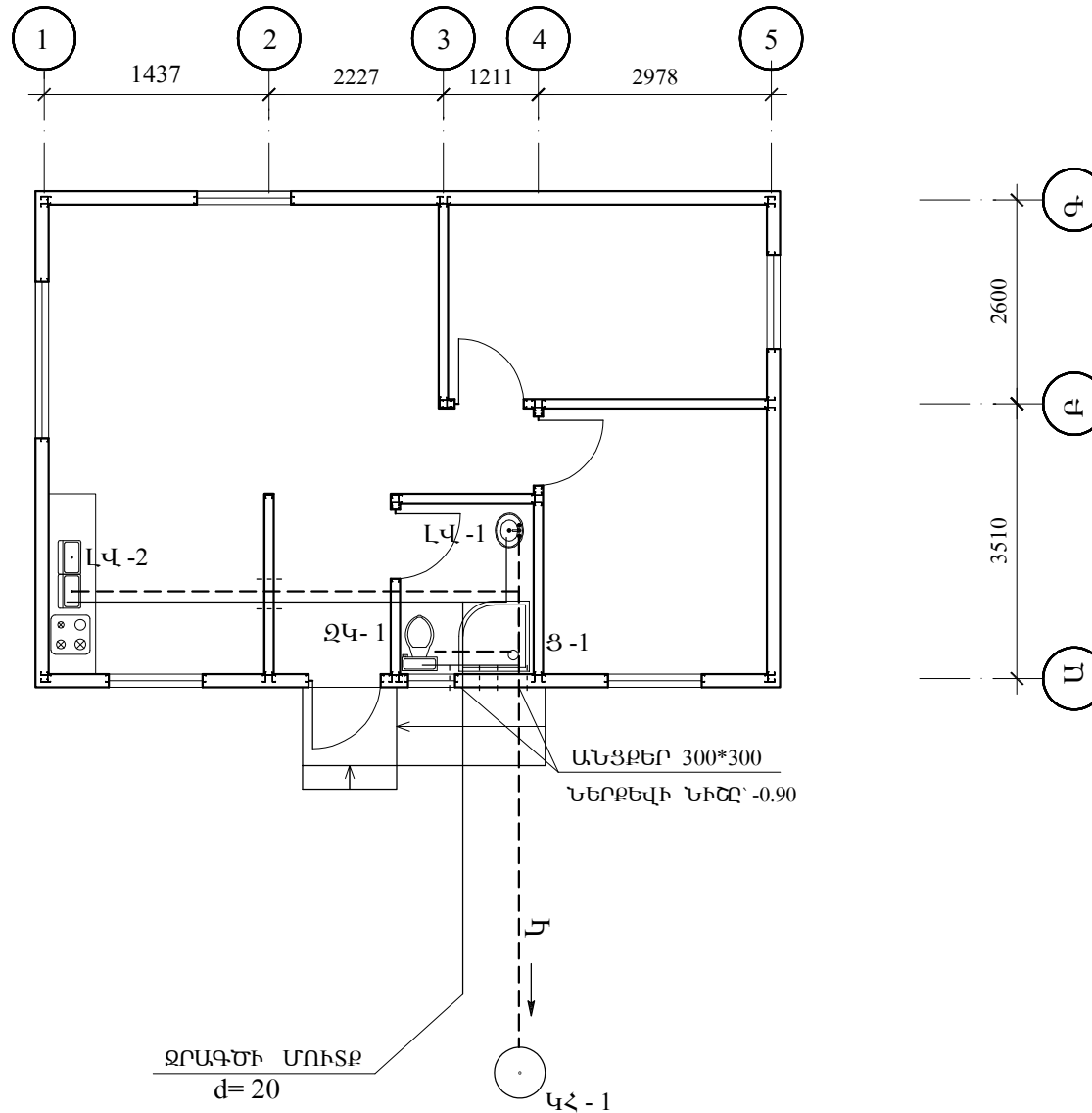
ԱՏՈՐԳԵՏՆՅԱ ԿՈՅՈՒՂՈՒ ԿՏՐՎԱԾՔ



թերթ ճ2-28	ալբոմ 1	նախագծի անվանումը 60 ՔՄ ՍԱԿԵՐԵՄՈՎ ԲՆԱԿԵԼԻ ՏԱՆ ԿԱՌՈՒՅՄԱՆ ՆԱԽԱԳԻԾ	նախագծի ճՇ	պատվեր մաս N
թերթեր		օբյեկտի անվանումը ԲՆԱԿԵԼԻ ՏՈՒՆ	ՍՊԸ տնօրեն Ա. Սարոյան	 
մասշտաբ	թերթերի անվանումը ՋՐԱՄԱՏԱԿԱՐԱՐՈՒՄ, ՋՐԱՀԵՌԱՅՈՒՄ ԸՆԴՀԱՆՈՒՐ ՏՎՅԱԼՆԵՐ	VILLA SHIN WE BUILD IT FASTER & BETTER	ճարտարագետ Գ. Բադալյան	



ՋՐԱՄԱՏԱԿԱՐԱՐՄԱՆ, ՋՐԱՀԵՌԱՅՄԱՆ ՀԱՏԱԿԱԳԻԾ Մ 1:100



թիրթ	ալբոմ	մախագծի անվանումը	մախագծի	պատվեր
ճ2-29	1	60 ԹՄ ՄԱԿԵՐԵՍՈՎ ԲՆԱԿԵԼԻ ՏԱՆ ԿԱՌՈՒՅՄԱՆ ՆԱԽԱԳԻԾ	ճՇ	մաս N
թիրթեր		օբյեկտի անվանումը ԲՆԱԿԵԼԻ ՏՈՒՆ	ՄՊԸ տնօրեն Մ. Սարգսյան	
մասշտաբ		թիրթերի անվանումը ՋՐԱՄԱՏԱԿԱՐԱՐՄԱՆ, ՋՐԱՀԵՌԱՅՄԱՆ ՀԱՏԱԿԱԳԻԾ	ճարտարագետ Դ. Բաղդասարյան	
				

Նախահաշիվ

Համաշինարարական աշխատանքներ

ԼՂ-ից բռնի տեղահանված ընտանիքների բնակապահովման ծրագրի

60 ՔՄ ՄԱԿԵՐԵՍՈՎ ԲՆԱԿԵԼԻ ՏՈՒՆ

N	Աշխատանքների եւ ծախսերի անվանումները	Չ.մ.	Աշխատանքային ծախսումների հաշվարկ			Նյութական ծախսումներ				
			Ծավալ	միավորի արժեք հազար դրամ	ընդհանուր արժեք հազար դրամ	Նյութացանկ		արժեքը /հազար դրամ/		
				հիմն աշխ	հիմն աշխ	անվանում	չ.մ	ընդհան	միավոր	ընդհան
1	2	3	4	5	6	7	8	9	10	11
1	Մետաղական կարկասի արտադրություն և հավաքում շին. հրապարակում	մ2	186.0	0.500	93.00	Պրոֆիլ մետաղական ցինկապատ	զծ/մ	950	1.000	950.0
						Պտուտակ 4.8x19	հատ	2600	0.010	26.00
						Սկոճ թափանցիկ 150յարդ	հատ	8	0.720	5.760
2	Պատերի կարկասների տեղադրում հիմնային սալի վրա	մ2	132.5	1.200	159.0	Մետաղական անկեր 12x10x110	հատ	50	0.220	11.00
						Պտուտակ 4.8x19	հատ	700	0.010	7.000
						Մետաղական տափողակ 10x50	հատ	50	0.120	6.000
3	Տանիքի ֆերմաների տեղադրում պատերի վրա	մ2	53.5	1.400	74.90	Պտուտակ 4.8x19	հատ	700	0.010	7.000
4	Պատերի և տֆիստների երեսպատում ՕՍԲ սալերով և գոլորշամեկուսիչ թաղանթով	մ2	106	1.000	106.0	ՕՍԲ պանել 9մմ	հատ	40	3.600	144.0
						Գոլորշամեկուսիչ թացանթ 70մ2	փաթ.	2	10.00	20.00
						Պտուտակ 3.9x25	հատ	4000	0.006	24.00
5	Պատերի ջրամեկուսացում իզոլացիոն ՝ հիմքի մասով	մ2	30.3	0.800	24.24	БИКРОСТ ХПП -3մմ, թաղանթ-15մ2	փաթ.	2	10.00	20.00
6	Փայտե չորսուների պատրաստում և մշակում հրապաշտպան հյուլթով	զծ/մ	288	0.200	57.60	Տախտակ 40x100x6000մմ	մ3	0.816	110.0	89.76
						Տախտակ 30x100x6000մմ	մ3	0.252	110.0	27.72
						Սեպրիկ հակահրդեհային 20լ	հատ	1.5	19.00	28.50
7	Տանիքի ֆերմաների վրա փայտե տախտակաձածի և գոլորշամեկուսիչ թաղանթի տեղադրում, գունավոր պրոֆնաստիլի և համալրող դետալների տեղադրում	մ2	72	3.000	216.0	Գունավոր պրոֆնաստիլ ԿՊ-21	մ2	78	3.000	234.0
						Գագաթնագիծ գունավոր 150x150մմ 2500մմ	զծ/մ	10	1.600	16.00
						Ոչ ստանդարտ արտադրանք գունավոր	մ2	18	4.000	72.00
						Գոլորշամեկուսիչ թացանթ 70մ2	փաթ.	2	10.00	20.00
						Ցանց օղակաձևի 300x300մմ	հատ	2	3.000	6.000
						Պտուտակ տանիքի ցինկ. 4.8x60	հատ	250	0.020	5.000
						Պտուտակ տանիքի ցինկ. 4.8x100	հատ	250	0.040	10.00
						Պտուտակ տանիքի գուն. 4.8x38	հատ	1100	0.023	25.30
8	Զրհորդանների և իր դետալների տեղադրում	զծ/մ	32	2.000	64.00	Զրհորդան 4900մմ	զծ/մ	19.6	1.800	35.28
						Զրհորդանի կախիչ	հատ	20	0.900	18.00
						Զրատար խողովակ 3մ	զծ/մ	12	1.800	21.60
						Զրհորդանի անկյուն	հատ	4	1.400	5.600
						Զրհորդանի բաղիկ	հատ	4	2.500	10.00
						Զրհորդանի փական	հատ	4	0.600	2.400
						Խողովակի ամրակ	հատ	8	0.800	6.400
						Ձևարգեք 1250մմ	հատ	10	1.700	17.00
						Հերմետիկ բիտումային	հատ	1	2.000	2.000

9	Մետաղապատե սպիտակ գույնի պրոֆիլներով պատուգանների և պատուհանագոգերի տեղադրում	մ2	10.56	4.000	42.24	Սպիտակ մետ. պլաստ պատուհաններ 1200x1500մմ	մ2	7.2	33.00	237.6
						Սպիտակ մետ. պլաստ պատուհաններ 1500x2000մմ	մ2	3	33.00	99.00
						Սպիտակ մետ. պլաստ պատուհան 600x600մմ	հատ	1	30.00	30.00
						Պատուհանագոգ ՊՎՔ սպիտակ	գծ/մ	7.2	3.000	21.60
10	Շքամուտքի մետաղական դռան տեղադրում	հատ	1	15.00	15.00	Մետ. դուռ	հատ	1	120.0	120.0
11	Արտաքին պատերի ջերմամեկուսացում պենպոլիստերով	մ2	106	0.800	84.80	Պենպոլիստերով 40մմ	հատ	170	1.200	204.0
						Սիլիկոն թափանցիկ 280մլ	հատ	56	0.950	53.20
						Դյուբել գլխարկով	հատ	2100	0.015	31.50
12	Արտաքին պատերի մածկման և ներկման աշխատանքներ	մ2	106	3.500	371.0	Ծեփամածիկ ֆասադային 25կգ	պարկ	35	4.500	157.5
						Ներկ ֆասադային 15լ	հատ	3	22.00	66.00
						Ցանց կապրոնե 55մ	հատ	3	18.00	54.00
						Սվաղի անկյունակ ցանցով	հատ	25	0.900	22.50
						Գունանյութ 100մլ	հատ	6	0.480	2.880
						Ներկարարական զլան 25սմ	հատ	2	2.600	5.200
						Վրձին	հատ	1	0.900	0.900
						Հղկաթուղթ	գծ/մ	2	1.850	3.700
13	Թաց կետերի համար ջրի և կոյուղու խողովակների մոնտաժային աշխատանքներ՝ համալրող դետալներով	կետ	6	10.00	60.00	Ջրի և կոյուղու խողովակներ	կոմպլ.	1	70.00	70.00
						Համալրող դետալներ	կոմպլ.	1	30.00	30.00
14	Էլեկտրականության լարերի և գոֆրա խողովակների մոնտաժային աշխատանքներ	կետ	70	2.000	140.0	Հաղորդակար 1x1.5	գծ/մ	300	0.100	30.00
						Հաղորդակար 1x2.5	գծ/մ	300	0.140	42.00
						Հաղորդակար 1x4	գծ/մ	400	0.220	88.00
						Հաղորդակար 1x6	գծ/մ	60	0.330	19.80
						Գոֆրա N 20	գծ/մ	500	0.100	50.00
						TV լար	գծ/մ	20	0.150	3.000
						Գիպսի տուփ	հատ	25	0.250	6.250
						Ավտոմատի տուփ 18տ	հատ	1	4.000	4.000
						Ավտոմատ Ա16-32	հատ	8	2.500	20.00
						Ավտոմատ Ա63	հատ	1	10.00	10.00
						Խամուռ L500	տուփ	2	4.000	8.000
Իզալենտ	հատ	12	0.200	2.400						
15	Հանքաբամբակի տեղադրում պատերին և առաստաղին 100մմ	մ2	197	0.500	98.50	Հանքաբամբակ 20ս2	փաթ.	24	9.000	216.0
16	Առաստաղի վրա մետ. կարկասի հավաքման աշխատանքներ	մ2	54	1.000	54.00	Ֆ-47 պրոֆիլ	հատ	70	0.800	56.00
						Սպունգ	հատ	30	1.300	39.00
						Պտուտակ ստառի L-32x38	հատ	800	0.010	8.000
17	Ներքին պատերի և առաստաղի երեսպատում գիպսատվարաթուղթով և գոլորշամեկուսիչ թաղանթով	մ2	230	1.000	230.0	Գիպսատվարաթուղթ ջրակայուն 12.5մմ	հատ	15	3.300	49.50
						Գիպսատվարաթուղթ 12.5մմ	հատ	55	2.900	159.5
						Գիպսատվարաթուղթ 9.5մմ	հատ	20	2.300	46.00
						Գոլորշամեկուսիչ 70ս2	փաթ.	5	10.00	50.00
						Պտուտակ L-25x3,9	հատ	9000	0.006	54.00

18	Ներքին պատերի և առաստաղի մածկում, անկյունակների տեղադրում, ներկման և կառնիզների փակցման աշխատանքներ	մ2	210	2.000	420.0	Թղթի սկոչ	հատ	8	0.700	5.600
						Նախաներկ 10լ	հատ	6	2.800	16.80
						Սերպիանկա	հատ	7	2.600	18.20
						Գիպսային ծեփամածիկ 30գլ	պարկ	8	4.000	32.00
						Հղկաթուղթ	գծ/մ	5	1.850	9.250
						Հղկաթուղթ գուպակա	հատ	10	0.300	3.000
						Մնկյուն գաջի 2,7մ	հատ	25	0.400	10.00
						Կավճային մածիկ 30կգ	պարկ	3	5.800	17.40
						Մածիկ FF 30կգ	պարկ	3	4.500	13.50
						Գունանյութ 100մլ	հատ	8	0.480	3.840
						Ներկարարական զլան 10սմ	հատ	2	1.200	2.400
						Ներկի վաննա	հատ	1	1.700	1.700
						Ներկարարական զլան 25սմ	հատ	2	2.600	5.200
						Վրձին	հատ	2	0.900	1.800
						19	Լոզարանի սալիկների փակցում և կարացում 2400մմ բարձրությամբ	մ2	24	5.000
Սալիկ պատի	մ2	22	4.200	92.40						
Սալիկ հատակի	մ2	5	4.500	22.50						
Սալիկի սոսինձ T1 25կգ	պարկ	10	3.800	38.00						
20	Կերամոգրանիտ սալիկների փակցում և կարացում	մ2	9.9	5.000	49.50	Սալիկի այլամիսե պրոֆիլ	հատ	2	3.800	7.600
						Կարանյութ	կգ	6	1.600	9.600
						Կերզոսիտ	մ2	12.24	3.600	44.06
						Սալիկի սոսինձ T1 25կգ	պարկ	5	3.800	19.00
21	Խոհանոցի պատի սալիկների փակցում և կարացում	մ2	1.8	5.000	9.000	Սալիկի այլամիսե պրոֆիլ	հատ	2	3.800	7.600
						Կարանյութ	կգ	2	1.600	3.200
						Սալիկ պատի	մ2	1.8	3.600	6.480
						Սալիկի սոսինձ T1 25կգ	պարկ	1	3.800	3.800
22	Հատակի լամինատի փակցում	մ2	40.3	1.500	60.45	Կարանյութ	կգ	1	1.600	1.600
						Լվմագե սկավառակ 125	հատ	1	4.000	4.000
						Լամինատ	մ2	43	4.000	172.0
23	ՄՐՖ դռների տեղադրում	հատ	3	15.00	45.00	Սպունգ լամինատի	մ2	45	0.200	9.000
						Թղթի սկոչ	հատ	2	0.700	1.400
						ՄՐՖ դռներ	հատ	3	50.00	150.0
24	Շրիշակների տեղադրում	գծ/մ	54	0.600	32.40	ՄՐՖ դռների փական և պետլի	կոմպլ.	3	12.00	36.00
						Պլ. շրիշակ 10սմ	հատ	25	0.600	15.00
						Պլ. շրիշակի դետալներ	հատ	50	0.100	5.000
						Պատռոգ	հատ	2	3.500	7.000
						Սոսինձ սպրեյ մեծ	հատ	1	1.900	1.900
						Լեղ լուսատու	հատ	14	2.300	32.20
						Վրտաքին լուսատու	հատ	1	5.000	5.000
						Ջահ	հատ	3	20.00	60.00
						Վարդակ հողանցումով	հատ	18	0.900	16.20

25	Էլեկտրական սարքերի և լուսատուների տեղադրում	կետ	70	1.500	105.0	Անջատիչ 1ստեղ	հատ	1	0.800	0.800
						Անջատիչ 2ստեղ	հատ	5	0.900	4.500
						TV վարդակ	հատ	1	1.200	1.200
						Պանել	հատ	25	0.500	12.50
						Օդամղիչ Դ-100	հատ	1	5.500	5.500
						Ցանց	հատ	2	0.800	1.600
26	Քողանցման համակարգի մոնտաժման աշխատանքներ	կոմպլ.	1	120.0	120.0	Մետ. անկյուն 50x50x5մմ	զծ/մ	8	1.200	9.600
						Շերտավոր պողպատ 40x3մմ	զծ/մ	4	0.400	1.600
						Էլեկտրոդ 3	հատ	40	0.060	2.400
27	Լոգարանի պարագաների տեղադրում	կետ	6	8.000	48.00	Նստակոնք	հատ	1	30.00	30.00
						Լվացարան	հատ	1	25.00	25.00
						Ծորակ	հատ	1	8.000	8.000
						Դուշ ծորակ	հատ	1	15.00	15.00
						Տրակ 50 սմ	հատ	1	14.00	14.00
						Տրակ 10 սմ	հատ	1	5.000	5.000
						Չամայրող դետալներ	կոմպլ.	1	20.00	20.00
<b>Եկամտային հարկ</b>					<b>1072.9</b>					
<b>Ընդամենը աշխատանք</b>					<b>3972.5</b>	<b>Ընդամենը նյութեր</b>				<b>5180.3</b>

Այլ ծախսեր`	3%	<b>274.6</b>
Տեղափոխման ծախսեր`	5%	<b>272.7</b>
Ընդամենը`		<b>9700</b>
Վերադիր ծախսեր`	10%	<b>970.0</b>
Պլանային կուտակումներ`	10%	<b>1067.0</b>
Ընդամենը`		<b>11737.1</b>
ԱԱՀ`	20%	<b>2347.4</b>
Չանրագումար`		<b>14084.5</b>

ՎԻԼԼԱՇԻՆ ՍՊԸ